

HENI

WERKSTATTMÖBEL-HENI-CLASSIC



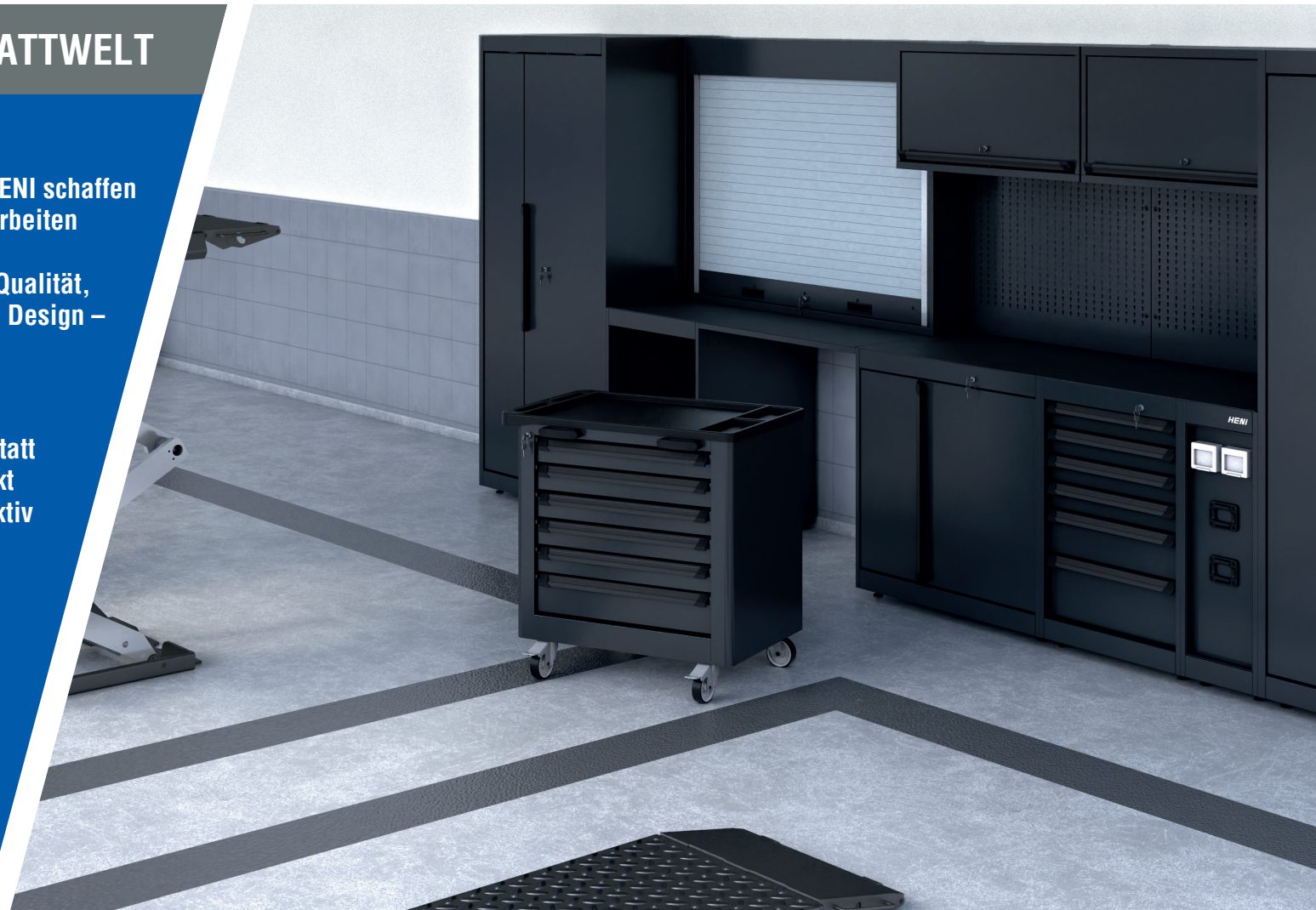
WE THINK AUTOMOTIVE.

WILLKOMMEN IN DER WERKSTATTWELT

Effizient, modern, hochwertig – mit den neuen Werkstattmöbel-Systemen von HENI schaffen Sie genau die Umgebung, die professionelles Arbeiten auf ein neues Niveau hebt.

Unsere Lösungen überzeugen durch exzellente Qualität, intelligente Funktionalität und ein durchdachtes Design – produziert in Italien, mit höchstem Anspruch an Langlebigkeit und Ergonomie.

Eine aufgeräumte, optimal ausgestattete Werkstatt steigert nicht nur die Produktivität, sondern wirkt auch motivierend auf Ihre Monteure und trägt aktiv zur Mitarbeiterbindung bei. Denn wer täglich in einem perfekt organisierten Umfeld arbeitet, kann sich auf das Wesentliche konzentrieren: die Arbeit.



VOM CHAOS ZUR KLARHEIT

Der Unterschied könnte deutlicher nicht sein: Wo früher Unordnung, Schmutz und improvisierte Ablagen den Arbeitsalltag prägten, sorgt heute eine strukturierte, saubere und professionell ausgestattete Werkstatt für Effizienz und Motivation. Unsere Vorher-/Nachher-Bilder zeigen eindrucksvoll, wie viel Wirkung eine durchdachte Einrichtung mit hochwertigen HENI-Werkstattmöbeln entfalten kann.

Mit dem richtigen System wird aus einem unübersichtlichen Arbeitsplatz ein funktionales Umfeld, das nicht nur die tägliche Arbeit erleichtert, sondern auch das Teamgefühl und die Außenwirkung Ihres Unternehmens stärkt. Investieren Sie in Ordnung – es zahlt sich jeden Tag aus.



NACHHER



UNSER SYSTEM

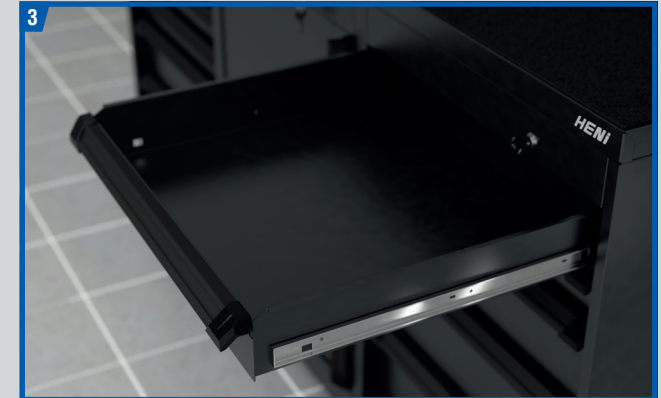




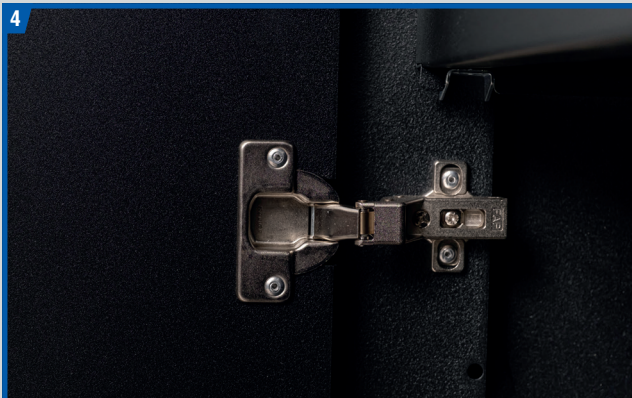
Die Module sind mit von innen verstellbaren Füßen ausgestattet zum ausnivellieren von Bodenunebenheiten.



Die Arbeitsplatte ist mit einer kratzfesten, 3 mm dicken ABS-Abdeckung versehen und kann optional mit einer zusätzlichen 4 cm dicken Edelstahl- oder Holzarbeitsplatte ausgestattet werden.



Vollständig ausziehbare Schubladen mit Führungen für 30 kg maximale Tragfähigkeit.



Hochwertige Topfscharniere für vollständig verschließbare Türen.



Abschließbare Schubladen inklusive Schlüssel, damit wichtige Werkzeuge und Kleinteile sicher vor unbefugtem Zugriff aufbewahrt werden können.



Rückwände mit glatter, geschlossener Fläche oder mit Quadratlochung und mit verstärkenden Streben.

STANDART UNITS



Standart Unit 2 II

Konfiguration ausgestattet mit:

- Hochschrank Doppelflügeltür
- Mülltonnenschrank mit Ablagefach
- Werkstattwagen mit 6 Schubladen
- Doppelflügelschrank
- Schubladenschrank mit 6 Schubladen
- Energiemodul 30 cm
- Hochschrank Einzeltür
- Rollladenschrank
- Hängeschränke
- Maße (BxTxH): 4.800 x 600 x 2.000 mm

XROCWB-C481P



Standart Unit 3 Eck II

Konfiguration ausgestattet mit:

- Hochschrank Doppelflügeltür
- Werkstattwagen mit 6 Schubladen
- Schubladenschrank mit 5 Schubladen
- Schubladenschrank mit 6 Schubladen
- Doppelflügelschrank
- Eckmodul
- Energiemodul 30 cm
- Mülltonnenschrank mit Ablagefach
- Rollladenschrank
- Hängeschrank 60 cm
- Hängeschrank 90 cm (2x)
- Hochschrank einzeltür
- Maße (BxTxH): 3.900 x 2.700 x 600 x 2.000 mm

XROCWB-C391P

Standart Unit 4 II

Konfiguration ausgestattet mit:

- Hochschrank Doppelflügeltür
- Mülltonnenschrank mit Ablagefach
- Schubladenschrank mit 6 Schubladen
- Werkstattwagen mit 6 Schubladen
- Rollladenschrank
- Hängeschrank
- Lochrückwand
- Maße (BxTxH): 3.000 x 600 x 2.000 mm

XROCWB-C301P



Standart Unit 5 II

Konfiguration ausgestattet mit:

- Hochschrank Einzeltür
- Schubladenschrank mit 6 Schubladen
- Werkstattwagen mit 6 Schubladen
- Doppelflügelschrank
- Hängeschrank
- Lochrückwände
- Maße (BxTxH): 3.000 x 600 x 2.000 mm

XROCWB-C302P



STANDART UNITS



Standart Unit 6 II

Konfiguration ausgestattet mit:

- Hochschrank Einzeltür
- Schubladenschrank mit 6 Schubladen
- Doppelflügelschrank
- Mülltonnenschrank mit Ablagefach
- Hängeschränke
- Lochrückwände
- Maße (BxTxH): 2.700 x 600 x 2.000 mm

XROCWB-C271P



Standart Unit 7 II

Konfiguration ausgestattet mit:

- Hochschrank Einzeltür
- Mülltonnenschrank mit Ablagefach
- Werkstattwagen mit 6 Schubladen
- Schubladenschrank mit 5 Schubladen
- Hängeschrank
- Rollladenschrank
- Maße (BxTxH): 2.700 x 600 x 2.000 mm

XROCWB-C272P

STANDART UNITS

Standart Unit 8 II

Konfiguration ausgestattet mit:

- Hochschrank Doppelflügeltür
- Schubladenschrank mit 6 Schubladen
- Flügeltürschrank
- Mülltonnenschrank mit Ablagefach
- Lochrückwände
- Maße (BxTxH): 2.700 x 600 x 2.000 mm

XROCWB-C273P

Standart Unit 9 II

Konfiguration ausgestattet mit:

- Hochschrank Einzeltür
- Schubladenschrank mit 6 Schubladen
- Flügeltürschrank
- Mülltonnenschrank mit Ablagefach
- Hängeschränke
- Lochrückwände
- Maße (BxTxH): 2.400 x 600 x 2.000 mm

XROCWB-C241P



STANDART UNITS



Standart Unit 10 II

Konfiguration ausgestattet mit:

- Schubladenschränk mit 6 Schubladen
- Werkstattwagen mit 6 Schubladen
- Doppelflügelschränk
- Rollladenschränk
- Hängeschränk
- Lochrückwand
- Maße (BxTxH): 2.400 x 600 x 2.000 mm

XROCWB-C242P



Standart Unit 11 II

Konfiguration ausgestattet mit:

- Hochschrank Einzeltür
- Schubladenschränk mit 6 Schubladen
- Mülltonnenschränk mit Ablagefach
- Schubladenschränk mit 5 Schubladen
- Lochrückwände
- Maße (BxTxH): 2.400 x 600 x 2.000 mm

XROCWB-C243P

Standart Unit 12 II

Konfiguration ausgestattet mit:

- Schubladenschränk mit 6 Schubladen
- Werkstattwagen mit 6 Schubladen
- Mülltonnenschränk mit Ablagefach
- Lochrückwände
- Hängeschränke
- Maße (BxTxH): 2.100 x 600 x 2.000 mm



XROCWB-C211P

Standart Unit 14 II

Konfiguration ausgestattet mit:

- Schubladenschränk mit 6 Schubladen
- Werkstattwagen mit 6 Schubladen
- Flügeltürschränk
- Lochrückwände
- Maße (BxTxH): 2.100 x 600 x 2.000 mm



XROCWB-C213P

Standart Unit 13 II

Konfiguration ausgestattet mit:

- Schubladenschränk mit 6 Schubladen
- Doppelflügelschränk
- Mülltonnenschränk mit Ablagefach
- Rollladenschränk
- Hängeschränk
- Maße (BxTxH): 2.100 x 600 x 2.000 mm



XROCWB-C212P

Standart Unit 15 II

Konfiguration ausgestattet mit:

- Schubladenschränk mit 6 Schubladen
- Mülltonnenschränk mit Ablagefach
- Hochschränk Einzeltür
- Hängeschränke
- Lochrückwände
- Maße (BxTxH): 1.800 x 600 x 2.000 mm



XROCWB-C181P

STANDART UNITS

STANDART UNITS



Standart Unit 16 II

Konfiguration ausgestattet mit:

- Hochschrank Einzeltür
- Schubladenschrank mit 6 Schubladen
- Flügeltürschrank
- Lochrückwände
- Maße (BxTxH): 1.800 x 600 x 2.000 mm

XROCWB-C182P



Standart Unit 18 II

Konfiguration ausgestattet mit:

- Schubladenschrank mit 6 Schubladen
- Flügeltürschrank
- Mülltonnenschrank mit Ablagefach
- Lochrückwände
- Maße (BxTxH): 1.800 x 600 x 2.000 mm

XROCWB-C184P



Standart Unit 17 II

Konfiguration ausgestattet mit:

- Schubladenschrank mit 6 Schubladen
- Flügeltürschrank
- Schubladenschrank mit 5 Schubladen
- Lochrückwände
- Hängeschränke
- Maße (BxTxH): 1.800 x 600 x 2.000 mm

XROCWB-C183P



Standard Unit 27 II

Konfiguration ausgestattet mit:

- Doppeltüriger Schrank
- Doppeltüriges Modul mit 2 Schubladen
- Maße (BxTxH): 1.800 x 600 x 1.100 mm

XROCWB-C1810

Standard Unit 19 II

Konfiguration ausgestattet mit:

- Eintüriger Schrank
- Werkzeugwagen mit 6 Schubladen
- Eintüriges Modul mit 2 Schubladen
- Arbeitsplatte
- Schlüssel für Schließmodule
- Maße (BxTxH): 2.100 x 600 x 1.100 mm



XROCWB-C2110

Standard Unit 25 II

Konfiguration ausgestattet mit:

- 2 Schubladenkommoden mit 5 Schubladen
- Doppeltüriger Schrank
- Maße (BxTxH): 2.100 x 600 x 1.100 mm



XROCWB-C2116

Standard Unit 26 II

Konfiguration ausgestattet mit:

- 2 eintürigen Schränken
- Modul mit 2 Steckdosen und 2 Spulen
- Eintüriges Modul mit 2 Schubladen
- Maße (BxTxH): 2.100 x 600 x 1.100 mm



XROCWB-C2117

Standard Unit 20 II

Konfiguration ausgestattet mit:

- Eintüriger Schrank
- Eintüriges Modul mit 2 Schubladen
- Maße (BxTxH): 2.100 x 600 x 1.100 mm



XROCWB-C2111

STANDART UNITS



Standard Unit 21 II

Konfiguration ausgestattet mit:

- Eintüriger Schrank
- Werkzeugwagen mit 6 Schubladen
- Eintüriges Modul mit 2 Schubladen
- Maße (BxTxH): 2.100 x 620 x 2.150 mm

XROCWB-C2112



Standard Unit 22 II

Konfiguration ausgestattet mit:

- Eintüriger Schrank
- Eintüriges Modul mit 2 Schubladen
- Maße (BxTxH): 2.100 x 620 x 2.150 mm

XROCWB-C2113



Standard Unit 23 II

Konfiguration ausgestattet mit:

- Eintüriger Schrank
- Werkzeugwagen mit 6 Schubladen
- Eintüriges Modul mit 2 Schubladen
- 90 cm breiter Hängeschrank
- 2 x 60 cm breiter Hängeschrank
- Maße (BxTxH): 2.100 x 620 x 2.150 mm

XROCWB-C2114



Standard Unit 24 II

Konfiguration ausgestattet mit:

- Eintüriger Schrank
- Eintüriges Modul mit 2 Schubladen
- 90 cm breiter Hängeschrank
- 2 x 60 cm breiter Hängeschrank
- Maße (BxTxH): 2.100 x 620 x 2.150 mm

XROCWB-C2115

Schubladenschrank 4 Schubladen:

- Maße (BxTxH): 600/900 x 600 x 900 mm

XROCWB-DC64.1 Breite 600 mm

XROCWB-DC94.1 Breite 900 mm



Schubladenschrank 5 Schubladen:

- Maße (BxTxH): 600/900 x 600 x 900 mm

XROCWB-DC65.1 Breite 600 mm

XROCWB-DC95.1 Breite 900 mm



Schubladenschrank 6 Schubladen:

- Maße (BxTxH): 600/900 x 600 x 900 mm

XROCWB-DC66.1 Breite 600 mm

XROCWB-DC96.1 Breite 900 mm



Schrank mit 2 Schubladen + Tür:

- Maße (BxTxH): 600 x 600 x 900 mm

XROCWB-DCC6.1 Öffnung links

XROCWB-DCC6D.1 Öffnung rechts



EINZELELEMENTE



Schrank mit 2 Schubladen + Tür:

- Maße (BxTxH): 900 x 600 x 900 mm

XROCWB-DCC9S.1 Öffnung links

XROCWB-DCC9.1 Öffnung rechts



Doppelflügelschrank:

- Maße (BxTxH): 900 x 600 x 900 mm

XROCWB-C9S.1 Öffnung links

XROCWB-C9.1 Öffnung rechts

Flügeltürschrank:

- Maße (BxTxH): 600 x 600 x 900 mm

XROCWB-C6.1 Öffnung links

XROCWB-C6D.1 Öffnung rechts

Regalschrank:

- Maße (BxTxH): 600/900 x 600 x 900 mm

XROCWB-06 Breite 600 mm

XROCWB-09 Breite 900 mm



Station-Dialogannahme:

- 2 Schubladen, Doppelflügeltür, schräge Arbeitsfläche
- Maße (BxTxH): 900 x 600 x 1.100 mm



XROCWB-SC9.1

Hochschrank Einzeltür:

- Maße (BxTxH): 600 x 600 x 2.000 mm



XROCWB-CH6.1

Spülenschränk:

- Maße (BxTxH): 600 x 600 x 900 mm



XROCWB-CS6

Hochschrank Doppelflügel:

- Maße (BxTxH): 900 x 600 x 2.000 mm



XROCWB-CH9.1

EINZELELEMENTE

EINZELELEMENTE

Energiemodul 60 cm Luft & Strom:

- Maße (BxTxH): 600/900 x 600 x 900 mm



XROCWB-F6 Breite 600 mm

XROCWB-F9 Breite 900 mm

Energiemodul:

- Ausgestattet mit 2 Steckdosen und Rollen für die Aufnahme von 2 Aufrollern für die Verteilung von Strom oder Druckluft
- Maße (BxTxH): 300 x 600 x 900 mm



XROCWB-LE3

Versorgungsmodul Öl & Wasser:

- Maße (BxTxH): 600/900 x 600 x 900 mm



XROCWB-FD6 Breite 600 mm

XROCWB-FD9 Breite 900 mm

Trägermodul für Arbeitsplatte:

- Maße (BxTxH): 300 x 600 x 900 mm



XROCWB-L3

Mülltonnenmodul:

- Platz für 3 Mülltonnen mit Einwurflappe
- Maße (BxTxH): 1.800 x 600 x 1.100 mm



XROCWB-WH18.1

Mülltonnenschrank mit Ablagefach:

- Maße (BxTxH): 600/900 x 600 x 900 mm



XROCWB-OW6.1 Breite 600 mm

XROCWB-OW9.1 Breite 900 mm

Mülltonnenschrank 2 Schubladen:

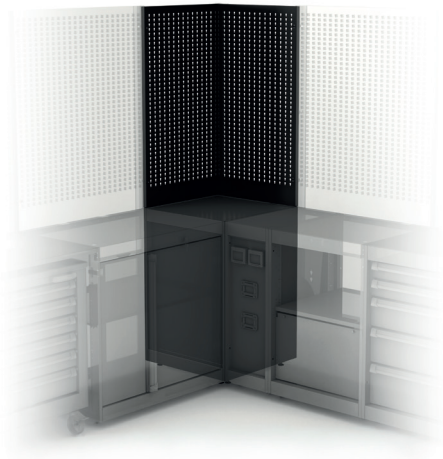
- Maße (BxTxH): 600/900 x 600 x 900 mm



XROCWB-WW6.1 Breite 600 mm

XROCWB-WW9.1 Breite 900 mm

ZUSATZAUSSTATTUNG



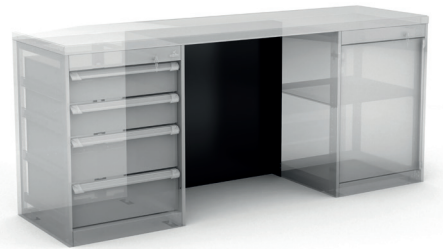
Lochrückwand Eck:

- Maße (BxTxH): 630 x 630 x 2.000 mm

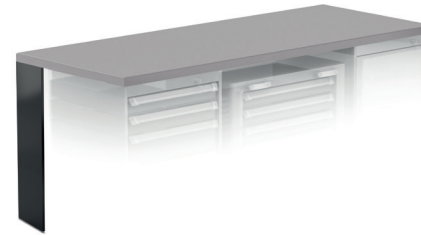
XROCWB-C061P

Rückwand für Werkstattwagen:

- Maße (BxTxH): 900 x 60 x 900 mm



XROCWB-TC9



Verbreiterungen:

- Zur Verkleidung von Hohlräumen bei 800 mm Arbeitsplatten
- Maße (BxTxH): 200 x 50 x 900 mm

XROCWB-BCP20

Strebe für Rückwand:

- Maße (BxTxH): 30/60 x 1.960 mm



XROCWB-VSC Mitte - Breite 60 mm

XROCWB-VSE L/R - Breite 30 mm

Schränkerhöhung 110 cm:

- Maße (B): 300/600/900 mm

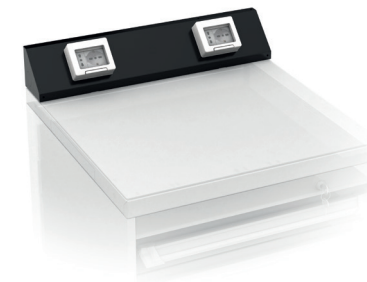
XROCWB-FT C03	Breite 300 mm
XROCWB-FT C06	Breite 600 mm
XROCWB-FT C09	Breite 900 mm



Energieleiste:

- Maße (B): 600/900 mm

XROCWB-E06	Breite 600 mm
XROCWB-E09	Breite 900 mm



Rollladen-Oberschrank:

- Abschließbar
- Maße (BxTxH): 1.500 x 200 x 1.090 mm

XROCWB-RS15.1



Hängeschrank:

- Maße (BxTxH): 600/900 x 410 x 460 mm

XROCWB-H6.1	Breite 600 mm
XROCWB-H9.1	Breite 900 mm



ZUSATZAUSSTATTUNG



Rückwand Glatt:

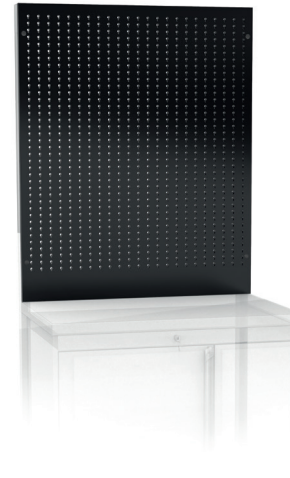
- Maße (BxTxH):
300/600/900 x 30 x 1.090 mm

XROCWB-P3	Breite 300 mm
XROCWB-P6	Breite 600 mm
XROCWB-P9	Breite 900 mm

Rückwand mit glatter Oberfläche für Hängeschränke:

- Maße (BxTxH): 600/900 x 30 x 590 mm

XROCWB-PH6	Breite 600 mm
XROCWB-PH9	Breite 900 mm



Lochrückwand:

- Quadratlochung 10 x 10 mm
(Lochabstand 38 mm)
- Maße (BxTxH):
300/600/900 x 30 x 1.090 mm

XROCWB-PT3	Breite 300 mm
XROCWB-PT6	Breite 600 mm
XROCWB-PT9	Breite 900 mm

Lochrückwand für Hängeschränke:

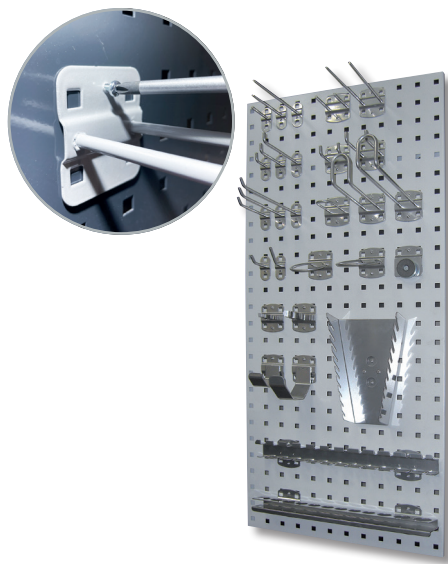
- Quadratlochung 10 x 10 mm
(Lochabstand 38 mm)
- Maße (BxTxH): 600/900 x 30 x 590 mm

XROCWB-PHT6	Breite 600 mm
XROCWB-PHT9	Breite 900 mm



Haken-Satz:

- 213-teilig
- Einzelhaken für Lochwände mit Quadratlochung 10 x 10 mm (Lochabstand 38 mm)



HENI 72 083

Werkstattwagen mit 6 Schubladen:

- Maße (BxTxH): 860 x 510 x 830 mm



XROCWB-TR6.4

Etagenwagen:

- Maße (BxTxH): 800 x 450 x 850 mm



HENI 87 060

ROLLWAGEN

ARBEITSFLÄCHEN

Zusätzliche Arbeitsplatten:
Zur Abdeckung der Module und zur Gewährleistung einer glatten und einheitlichen Arbeitsfläche

Erhältlich in folgenden Längen:

600 / 900 / 1.200 / 1.500 /
1.800 / 2.100 mm

Maße (TxH): 600 x 40 mm
(Höhe ABS 3 mm)



**Arbeitsplatte Multiplex,
abgedeckt mit 3 mm kratzfestem ABS**

XROCWB-B09WB	Multiplex Schwarz:	900 x 600 x 40 mm
XROCWB-B18WB	Multiplex Schwarz:	1.800 x 600 x 40 mm
XROCWB-B21WB	Multiplex Schwarz:	2.100 x 600 x 40 mm
XROCWB-B09WB80	Multiplex Schwarz:	900 x 800 x 40 mm
XROCWB-B18WB80	Multiplex Schwarz:	1.800 x 800 x 40 mm
XROCWB-B21WB80	Multiplex Schwarz:	2.100 x 800 x 40 mm



Arbeitsplatte Multiplex, natur

XROCWB-B03W	Multiplex Holz:	300 x 600 x 40 mm
XROCWB-B06W	Multiplex Holz:	600 x 600 x 40 mm
XROCWB-B09W	Multiplex Holz:	900 x 600 x 40 mm
XROCWB-B12W	Multiplex Holz:	1.200 x 600 x 40 mm
XROCWB-B15W	Multiplex Holz:	1.500 x 600 x 40 mm
XROCWB-B18W	Multiplex Holz:	1.800 x 600 x 40 mm
XROCWB-B21W	Multiplex Holz:	1.800 x 600 x 40 mm

ARBEITSFLÄCHEN



Arbeitsplatte Metall, schwarz

XROCWB-B03	Metall Schwarz:	300 x 600 x 40 mm
XROCWB-B06	Metall Schwarz:	600 x 600 x 40 mm
XROCWB-B09	Metall Schwarz:	900 x 600 x 40 mm
XROCWB-B12	Metall Schwarz:	1.200 x 600 x 40 mm
XROCWB-B15	Metall Schwarz:	1.500 x 600 x 40 mm
XROCWB-B18	Metall Schwarz:	1.800 x 600 x 40 mm
XROCWB-B21	Metall Schwarz:	2.100 x 600 x 40 mm



Arbeitsplatte, satiniertes Edelstahl (AISI 430)

XROCWB-B03X	Edelstahl:	300 x 600 x 40 mm
XROCWB-B06X	Edelstahl:	600 x 600 x 40 mm
XROCWB-B09X	Edelstahl:	900 x 600 x 40 mm
XROCWB-B12X	Edelstahl:	1.200 x 600 x 40 mm
XROCWB-B15X	Edelstahl:	1.500 x 600 x 40 mm
XROCWB-B18X	Edelstahl:	1.800 x 600 x 40 mm
XROCWB-B21X	Edelstahl:	2.100 x 600 x 40 mm



Abdeckung, 3 mm dickes, kratzfestes ABS

XROCWB-ABS03	ABS Matte:	290 x 590 x 3 mm
XROCWB-ABS06	ABS Matte:	590 x 590 x 3 mm
XROCWB-ABS09	ABS Matte:	890 x 590 x 3 mm
XROCWB-ABS12	ABS Matte:	1.190 x 590 x 3 mm
XROCWB-ABS15	ABS Matte:	1.490 x 590 x 3 mm
XROCWB-ABS18	ABS Matte:	1.790 x 590 x 3 mm
XROCWB-ABS21	ABS Matte:	2.090 x 590 x 3 mm

HENI

WE THINK AUTOMOTIVE.

Helmut Niemeyer GmbH

Walter-Freitag-Straße 9a · 42899 Remscheid
+49 2191 9558 0 · info@heni.de

Filiale Chemnitz

Bergstraße 14 · 09390 Gornsdorf
+49 2191 9558 95 · info-chemnitz@heni.de



heni.de