



EAN:	4013288234650	Abmessung:	86x23x23 mm
Teilenr:	05003662001	Gewicht:	36 g
Artikel-Nr:	8011	Ursprungsland:	TW
		Zolltarifnr.:	82041100

- Geeignet für direkte Aufnahme von Bits mit 1/4" Außensechskantantrieb
- Für Bit-Handhalter mit 1/4" Bit-Aufnahme
- Gesenkgeschmiedete Vollstahlausführung
- Feinverzahnte Knarrenmechanik und kleiner Rückholwinkel von 6°
- Rändelrad für schnelles Schrauben
- Mit Wera Adapter 870/1 ist auch der Einsatz von 1/4" Nüssen möglich

Wera Bit-Ratsche für Bit-Handhalter mit 1/4" Aufnahme. Einfachste Bedienung auch mit nur einer Hand in beengten Schraubanwendungen. Gesenkgeschmiedete Vollstahlausführung. Feinzahnmechanik mit 60 Zähnen ermöglicht einen kleinen Rückholwinkel von 6° für präzises Arbeiten. Das Rändelrad erlaubt schnelles Schrauben in beengten Situationen, wenn kein Platz für das Ratschen ist. Einfache Links/Rechtsumschaltung. Ergonomisch geformter Knarrenkopf Für 1/4" Bits und mit Adapter auch für 1/4" Nüsse und Bitnüsse.

Weblink
<https://www.wera.de/de/05003662001>

Wera - 8011

05003662001 - 4013288234650

Wera Werkzeuge GmbH

Korzter Straße 21-25

D-42349 Wuppertal

Tel: +49 (0)2 02 / 40 45-0

E-Mail: info@wera.de

Für 1/4" Bits



Die Zyklus Mini 4 Bit-Ratsche ist geeignet für die Aufnahme von Bits mit 1/4"-Außensechskantantrieb nach DIN ISO 1173-C 6,3 und E 6,3 und Wera Anschluss-Reihen 1 und 4.

Für Bit-Handhalter mit 1/4" Bit-Aufnahme



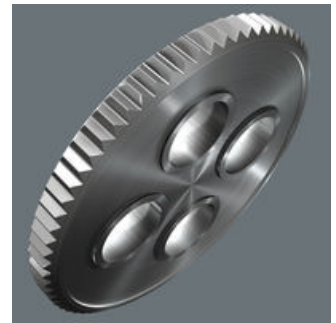
Die Bit-Ratsche 8011 Zyklus Mini 4 hat einen 1/4" Innensechskant-Anschluss. Damit kann sie mit jedem Bit-Handhalter, der eine 1/4" Außensechskant-Aufnahme hat, verwendet werden.

Rändelrad für schnelles Verschrauben



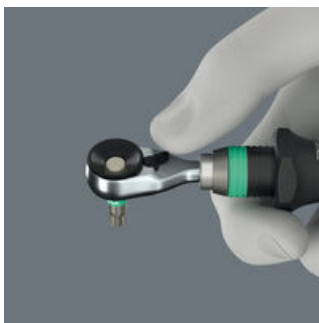
Mit der Zyklus Mini Bit-Ratsche können hohe Arbeitsgeschwindigkeiten erzielt werden. Hierzu trägt das Rändelrad bei, durch das sich das Verschrauben deutlich beschleunigen lässt, da die Bit-Ratsche erst beim abschließenden Anziehen der Schraube über den Griff bedient werden muss.

Der Zyklus Mini



Feinzahnmechanik mit 60 Zähnen ermöglicht einen kleinen Rückholwinkel von 6° für präzises Arbeiten.

Einfaches Umschalten



Einfache Links/Rechtsumschaltung.

Mit Adapter für 1/4" Nüsse und Bit-Nüsse



Mit dem Adapter 870/1 (1/4" Sechskant auf 1/4" Vierkant) können auch 1/4" Nüsse und Bitnüsse mit der Bit-Ratsche 8011 Zyklus Mini 4 eingesetzt werden.

Für enge Bauräume



Die niedrige Höhe der Zyklus Mini Bit-Ratsche ist ideal für alle besonders engen Einbausituationen.

Weitere Varianten dieser Produktfamilie:



inch

1/4"



mm

05003662001

50,0

Weblink

<https://www.wera.de/de/05003662001>

Wera - 8011

05003662001 - 4013288234650

Wera Werkzeuge GmbH

Korzter Straße 21-25

D-42349 Wuppertal

Tel: +49 (0)2 02 / 40 45-0

E-Mail: info@wera.de