



EAN:	4013288184214	Abmessung:	280x55x40 mm
Teilenr:	05003780001	Gewicht:	513 g
Artikel-Nr:	8006 C	Ursprungsland:	CZ
		Zolltarifnr.:	82041100



SWITCH



PRESS TO
UNLOCK



5°

FINE
TOOTH

- Umschalthebel für bequemen Richtungswechsel
- Feinverzahnung mit 72 Zähnen für einen Rückholwinkel von nur 5°
- Sichere Nussverriegelung
- Der mehrkomponentige Griff basiert auf der bewährten Kraftform Griffform und ist speziell für Druck- und Zugbelastung optimiert worden.
- Vereint Robustheit, Schlankheit und geringes Gewicht.

Zyklus Hybrid-Knarre mit Umschalthebel mit 1/2"-Antrieb, wenig Gewicht, ergonomischem Kraftform Griff schlanker Kopfgeometrie, langem Hebel und mit Verlängerungsmöglichkeit.

Weblink

<https://www.wera.de/de/05003780001>

Wera - 8006 C

05003780001 - 4013288184214

Wera Werkzeuge GmbH
Korzter Straße 21-25

D-42349 Wuppertal

Tel: +49 (0)2 02 / 40 45-0

E-Mail: info@wera.de

Die Zyklus Hybrid Knarre

Die Knarre Zyklus Hybrid

Niedriger Rückschwenkwinkel



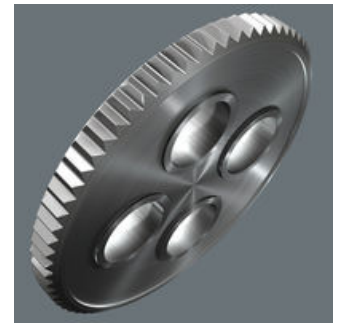
Zyklus Hybrid Knarre mit hoher Gesamtlänge (Hebelwirkung) und schlankem Knarrenkopf



Vereinigt Robustheit, Schlankheit und geringes Gewicht.



Wir wollten die meistgewünschten Knarrevorteile in einem einzigen Werkzeug bündeln. Unsere Idee war die Entwicklung einer leichten Knarre mit ergonomischem Kraftform Griff, schlanker Kopfgeometrie, langem Hebel und mit Verlängerungsmöglichkeit. Da sich der Begriff Hybrid auf eine Kombination auf etwas Gebündeltes/Vermischtes bezieht, fiel uns die Wahl des Namens leicht.



Die mit 72 Zähnen feinverzahnten Umschaltnarren haben einen niedrigen Rückschwenkwinkel von nur 5°. Der kleine Hub ermöglicht schnelles und präzises Arbeiten in allen Einbaulagen.

Kugelarretierung

Kraftform

Ideal für beengte Schraubsituationen

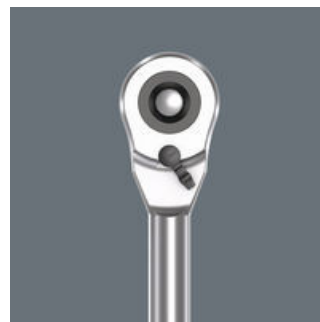
Mehr Kraftübertragung



Die Kugelarretierung sorgt für sicheren Sitz der Nüsse und des Zubehörs und damit auch für verlässliche Sicherheit während des Verschraubens.



Der mehrkomponentige Griff basiert auf der bewährten Kraftform Griffform und ist speziell für Druck- und Zugbelastung optimiert worden.







Sehr schlanker Knarrenkopf.



Größere Gesamtlänge für mehr Kraftübertragung.

Weitere Varianten dieser Produktfamilie:

	 inch	 mm	 mm	 mm
05003780001	1/2"	281,0	34	37

Weblink
<https://www.wera.de/de/05003780001>

Wera - 8006 C
05003780001 - 4013288184214

Wera Werkzeuge GmbH
Korzter Straße 21-25
D-42349 Wuppertal
Tel: +49 (0)2 02 / 40 45-0
E-Mail: info@wera.de

Weblink

<https://www.wera.de/de/05003780001>

Wera - 8006 C

05003780001 - 4013288184214