

EAN:	4013288223272	Abmessung:	375x110x35 mm
Teilenr:	05005470001	Gewicht:	1077 g
Artikel-Nr:	Socket Rail C Deep 1	Ursprungsland:	TW
		Zolltarifnr.:	82042000

- 6-teiliger Nuss-Satz auf Nuss-Magnetleiste, 1/2"
- Magnetleiste mit sicherer Nussaufnahme und dennoch einfacher Entnahme (Twist to unlock) zur temporären Befestigung an Wand, Regal oder Werkstattwagen
- Leichtgängiger Drehmechanismus für sicheren Halt und leichte Entnahme der Werkzeuge
- Lange 1/2" Steckschlüssel für tiefliegende Verschraubungen in engen Bauräumen und überstehende Gewindestangen
- Sechskantprofil ermöglicht präzises und profilschonendes Verschrauben mit hoher Kraftübertragung
- Für die Hand- und Maschinenbetätigung (non impact)
- Mit Kugelfangrille, Rändelung am hinteren Ende für hohe Griffigkeit

Nuss-Magnetleiste mit 6 langen Hand- und Maschinensteckschlüssel-Einsätzen (non-impact), 1/2". Ein leichtgängiger Drehmechanismus sorgt für einen sicheren Halt und leichte Entnahme der Nüsse. Lange 1/2" Hand- und Maschinensteckschlüssel-Einsätze (ISO 2725-Teil 3) von Wera für den Einsatz im Hand- und Maschinenbetrieb (non impact) auch bei tiefliegenden Verschraubungen und überstehenden Gewindestangen. Mit Take it easy Werkzeugfinder mit Farbkennzeichnung nach Größen - zum einfachen und schnellen Finden des benötigten Werkzeugs. Griffig zum leichten Greifen auch mit öligen Händen. Mit Sechskantprofil und Kugelfangrille. Das Sechskantprofil ermöglicht die Übertragung hoher Kräfte und belastet die Kanten der Schraubenmutter bzw. des Schraubenkopfes weniger als ein Zwölfkantprofil. Feinverzahnte Knarren machen darüber hinaus durch ihren kleinen Rückschwenkwinkel den Einsatz eines Zwölfkantprofils auch in beengten Raumverhältnissen überflüssig. Für Außensechskantschrauben und -mutter. Die Magnetleiste ermöglicht die temporäre Anbringung an metallischen Oberflächen und verfügt dank der Twist to unlock Funktion über eine sichere Nussverriegelung und -entriegelung.

Weblink
<https://www.wera.de/de/05005470001>

Wera - Socket Rail C Deep 1
 05005470001 - 4013288223272

Wera Werkzeuge GmbH
 Korzter Straße 21-25
 D-42349 Wuppertal
 Tel: +49 (0)2 02 / 40 45-0
 E-Mail: info@wera.de

Hand- und Maschinen-Nüsse



Die Wera Belts



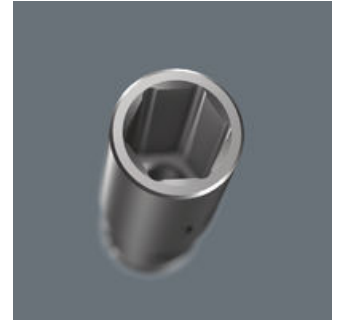
Die Zyklop Hand- und Maschinen-Nüsse ermöglichen einen Einsatz im Hand- und Maschinenbetrieb (non-impact). Dadurch ist der Anwender mit nur einem Nuss-Sortiment für nahezu alle Anwendungen gerüstet.

Lange Ausführung



Durch die lange Ausführung der Steckschlüssel können auch Verschraubungen in engen Platzverhältnissen erreicht werden. Verschraubungen bei überstehender Gewindestange sind oft ebenso möglich.

Profilschonende Kraftübertragung



Das Sechskantprofil ermöglicht die Übertragung hoher Kräfte und belastet die Kanten der Schraubenmutter bzw. des Schraubenkopfes weniger als ein Zwölfkantprofil. Feinverzahnte Knarren machen darüber hinaus durch ihren kleinen Rückschwenkwinkel den Einsatz eines Zwölfkantprofils auch in beengten Raumverhältnissen überflüssig.

Rändelung



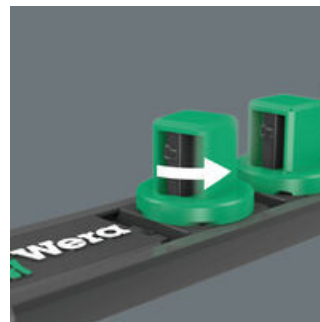
Rändelung am hinteren Ende für hohe Griffigkeit bei Handbetätigung.

Take it easy Werkzeugfinder



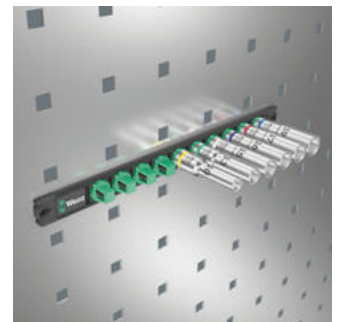
Take it easy Werkzeugfinder mit Farbkennzeichnung nach Größen - zum einfachen und schnellen Finden des benötigten Werkzeugs. Größenleitsystem bei Werkzeugen für Innensechskantschrauben (Winkelschlüssel, Zyklop Bit-Nüsse), Außensechskantschrauben und -mutter (Joker Maulschlüssel, Zyklop Nüsse und Zyklop Nüsse mit Haltefunktion) und TORX® Schrauben (Winkelschlüssel, Zyklop Bitnüsse).

Twist to unlock-Mechanismus



Durch den Twist to unlock-Mechanismus gewährleistet die Magnetleiste eine einfache Entnahme der Nüsse. Gleichzeitig ist der sichere Halt der Nüsse gewährleistet.

Magnetisch



Die Magnetleiste ist durch den Magneten für die temporäre Befestigung an Wand, Regal oder Werkstattwagen geeignet.

Weblink

<https://www.wera.de/de/05005470001>

Wera - Socket Rail C Deep 1
05005470001 - 4013288223272

Wera Werkzeuge GmbH
Korzter Straße 21-25
D-42349 Wuppertal
Tel: +49 (0)2 02 / 40 45-0
E-Mail: info@wera.de

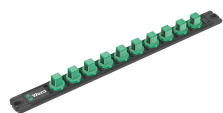
Satz-Inhalt:

8790 HMC Deep Steckschlüsseinsatz mit 1/2"-Antrieb, 10 x 83 mm



05004550001	1x	10 x 83 mm
05004553001	1x	13 x 83 mm
05004555001	1x	15 x 83 mm
05004556001	1x	16 x 83 mm
05004557001	1x	17 x 83 mm
05004559001	1x	19 x 83 mm

9602 Nuss-Magnetleiste, 1/2", unbestückt, 30 x 370 mm



05136422001	1x	30 x 370 mm
-------------	----	-------------

Weblink

<https://www.wera.de/de/05005470001>

Wera - Socket Rail C Deep 1
05005470001 - 4013288223272

Wera Werkzeuge GmbH
Korzter Straße 21-25
D-42349 Wuppertal
Tel: +49 (0)2 02 / 40 45-0
E-Mail: info@wera.de