



EAN: 4013288223289
Teilenr: 05005490001
Artikel-Nr: Socket Rail C Impaktor 1

Abmessung: 375x110x35 mm
Gewicht: 1087 g
Ursprungsland: TW
Zolltarifnr.: 82042000



- 9-teiliger Nuss-Satz auf Nuss-Magnetleiste, 1/2"
- Magnetleiste mit sicherer Nussaufnahme und dennoch einfacher Entnahme (Twist to unlock) zur temporären Befestigung an Wand, Regal oder Werkstattwagen
- Leichtgängiger Drehmechanismus für sicheren Halt und leichte Entnahme der Werkzeuge
- Für den Einsatz mit elektrisch oder mit Druckluft angetriebenen Schlagschraubern mit 12,5 mm = 1/2" Antrieb
- Impaktor-Technologie für überdurchschnittliche Standzeiten
- Sechskantprofil ermöglicht präzises und profilschonendes Verschrauben mit hoher Kraftübertragung
- Mit Querbohrung und Ringnut zur Befestigung von Sicherungsstift und Sicherungsring maschinenbetätigter Werkzeuge

Nuss-Magnetleiste mit 9 Impaktor Steckschlüsseln für den Einsatz mit elektrisch oder mit Druckluft angetriebenen Schlagschraubern mit 12,5 mm = 1/2" Antrieb. Die Impaktor-Technologie sorgt für überdurchschnittliche Standzeiten auch bei extremen Anforderungen. Das verwendete Sechskantprofil ermöglicht eine hohe Kraftübertragung bei gleichzeitiger Präzision und Schonung des Profils. Mit Take it easy Werkzeugfinder mit Farbkennzeichnung nach Größen - zum einfachen und schnellen Finden des benötigten Werkzeugs. Die Magnetleiste ermöglicht die temporäre Anbringung an metallischen Oberflächen und verfügt dank der Twist to unlock Funktion über eine sichere Nussverriegelung und -entriegelung.

Weblink
<https://www.wera.de/de/05005490001>

Wera - Socket Rail C Impaktor 1
 05005490001 - 4013288223289

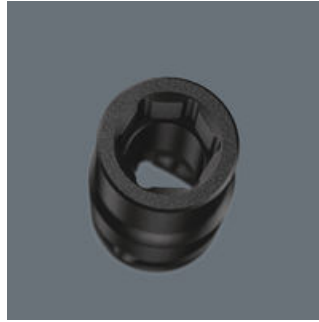
Wera Werkzeuge GmbH
 Korzter Straße 21-25
 D-42349 Wuppertal
 Tel: +49 (0)2 02 / 40 45-0
 E-Mail: info@wera.de

Für Elektro- oder Druckluft-Schlagschrauber



Die Impaktor-Technologie sorgt für überdurchschnittliche Standzeiten der Impaktor-Steckschlüsseinsätze auch bei extremen Anforderungen.

Profilschonende Kraftübertragung



Das Sechskantprofil ermöglicht die Übertragung hoher Kräfte und belastet die Kanten der Schraubenmutter bzw. des Schraubenkopfes weniger als ein Zwölfkantprofil. Feinverzahnte Knarren machen darüber hinaus durch ihren kleinen Rückschwenkwinkel den Einsatz eines Zwölfkantprofils auch in beengten Raumverhältnissen überflüssig.

Querbohrung und Ringnut



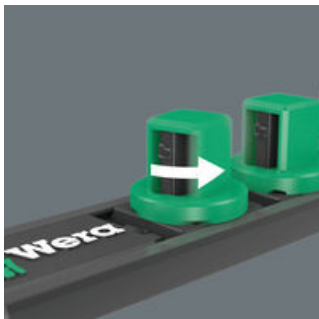
Durch die Bohrung und die Ringnut kann das Werkzeug mit einem Sicherungstift oder O-Ring auf dem Elektrowerkzeug gesichert werden.

Take it easy Werkzeugfinder



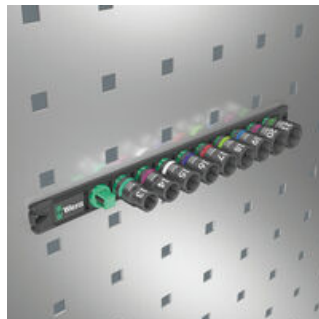
Take it easy Werkzeugfinder mit Farbkennzeichnung nach Größen - zum einfachen und schnellen Finden des benötigten Werkzeugs. Größenleitsystem bei Werkzeugen für Innensechskantschrauben (Winkelschlüssel, Zyklus Bit-Nüsse), Außensechskantschrauben und -mutter (Joker Maulschlüssel, Zyklus Nüsse und Zyklus Nüsse mit Haltefunktion) und TORX® Schrauben (Winkelschlüssel, Zyklus Bitnüsse).

Twist to unlock-Mechanismus



Durch den Twist to unlock-Mechanismus gewährleistet die Magnetleiste eine einfache Entnahme der Nüsse. Gleichzeitig ist der sichere Halt der Nüsse gewährleistet.

Magnetisch



Die Magnetleiste ist durch den Magneten für die temporäre Befestigung an Wand, Regal oder Werkstattwagen geeignet.

Weblink

<https://www.wera.de/de/05005490001>

Wera - Socket Rail C Impaktor 1
05005490001 - 4013288223289

Wera Werkzeuge GmbH
Korzter Straße 21-25
D-42349 Wuppertal
Tel: +49 (0)2 02 / 40 45-0
E-Mail: info@wera.de

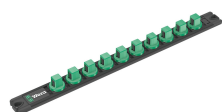
Satz-Inhalt:

8790 C Impaktor Steckschlüsseinsatz mit 1/2"-Antrieb, 13 x 38 mm



05004570001	1x	13 x 38 mm
05004571001	1x	14 x 38 mm
05004572001	1x	15 x 38 mm
05004573001	1x	16 x 38 mm
05004574001	1x	17 x 38 mm
05004575001	1x	18 x 38 mm
05004576001	1x	19 x 38 mm
05004577001	1x	20 x 38 mm
05004578001	1x	21 x 38 mm

9602 Nuss-Magnetleiste, 1/2", unbestückt, 30 x 370 mm



05136422001	1x	30 x 370 mm
-------------	----	-------------

Weblink

<https://www.wera.de/de/05005490001>

Wera - Socket Rail C Impaktor 1
05005490001 - 4013288223289

Wera Werkzeuge GmbH
Korzter Straße 21-25
D-42349 Wuppertal
Tel: +49 (0)2 02 / 40 45-0
E-Mail: info@wera.de