



EAN:	4013288227218	Abmessung:	97x43x20 mm
Teilenr:	05005500001	Gewicht:	38 g
Artikel-Nr:	8790 B Impaktor	Ursprungsland:	TW
		Zolltarifnr.:	82042000

- Für den Einsatz mit elektrisch oder mit Druckluft angetriebenen Schlagschraubern mit 3/8" Antrieb
- Impaktor-Technologie für überdurchschnittliche Standzeiten
- Sechskantprofil ermöglicht präzises und profilschonendes Verschrauben mit hoher Kraftübertragung
- Mit Werkzeugfinder Take it easy: Farbkennzeichnung nach Größen
- Mit Querbohrung und Ringnut zur Befestigung von Sicherungsstift und Sicherungsring maschinenbetätigter Werkzeuge

Impaktor-Steckschlüsseinsatz für den Einsatz mit Elektro- oder Druckluft-Schlagschraubern mit 3/8" Antrieb. Die Impaktor-Technologie sorgt für überdurchschnittliche Standzeiten auch bei extremen Anforderungen. Mit Take it easy Werkzeugfinder mit Farbkennzeichnung nach Größen - zum einfachen und schnellen Finden des benötigten Werkzeugs. Mit Sechskantprofil und Nut mit Bohrung. Das Sechskantprofil ermöglicht die Übertragung hoher Kräfte und belastet die Kanten der Schraubenmutter bzw. des Schraubenkopfes weniger als ein Zwölfkantprofil. Für Außensechskantschrauben und -mutter.

Weblink
<https://www.wera.de/de/05005500001>

Wera - 8790 B Impaktor
 05005500001 - 4013288227218

Wera Werkzeuge GmbH
 Korzter Straße 21-25
 D-42349 Wuppertal
 Tel: +49 (0)2 02 / 40 45-0
 E-Mail: info@wera.de

Für Elektro- oder Druckluft-Schlagschrauber



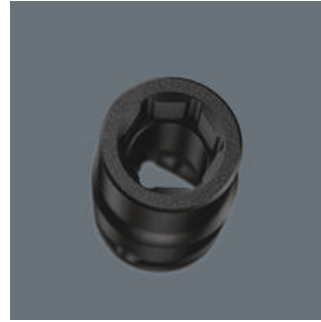
Die Impaktor-Technologie sorgt für überdurchschnittliche Standzeiten der Impaktor-Steckschlüsseinsätze auch bei extremen Anforderungen.

Querbohrung und Ringnut



Durch die Bohrung und die Ringnut kann das Werkzeug mit einem Sicherungsstift oder O-Ring auf dem Elektrowerkzeug gesichert werden.

Profilschonende Kraftübertragung



Das Sechskantprofil ermöglicht die Übertragung hoher Kräfte und belastet die Kanten der Schraubenmutter bzw. des Schraubenkopfes weniger als ein Zwölfkantprofil. Feinverzahnte Knarren machen darüber hinaus durch ihren kleinen Rückschwenkwinkel den Einsatz eines Zwölfkantprofils auch in beengten Raumverhältnissen überflüssig.

Take it easy Werkzeugfinder



Take it easy Werkzeugfinder mit Farbkennzeichnung nach Größen - zum einfachen und schnellen Finden des benötigten Werkzeugs. Größenleitsystem bei Werkzeugen für Innensechskantschrauben (Winkelschlüssel, Zyklus Bit-Nüsse), Außensechskantschrauben und -mutter (Joker Maulschlüssel, Zyklus Nüsse und Zyklus Nüsse mit Haltefunktion) und TORX® Schrauben (Winkelschlüssel, Zyklus Bitnüsse).






Weblink

<https://www.wera.de/de/05005500001>

Wera - 8790 B Impaktor
05005500001 - 4013288227218

Wera Werkzeuge GmbH
Korzter Straße 21-25
D-42349 Wuppertal
Tel: +49 (0)2 02 / 40 45-0
E-Mail: info@wera.de

Weitere Varianten dieser Produktfamilie:

						
		mm	inch	mm	mm	mm
05005500001	leuchtpink_232C	8,0	-	30,0	14,1	19,0
05005501001	leuchtgelb_yellowC	10,0	-	30,0	16,6	19,0
05005502001	cyan_2985C	11,0	-	30,0	17,8	19,0
05005503001	schwarz_blackC	12,0	-	30,0	18,2	19,0
05005504001	tuerkis_339C	13,0	-	30,0	20,0	22,0
05005505001	pink_241C	14,0	-	30,0	21,0	22,0
05005506001	weiss	15,0	-	30,0	22,0	22,0
05005507001	violett_2735C	16,0	-	30,0	22,0	24,0
05005508001	rot_200C	17,0	-	30,0	23,0	25,0
05005509001	gruen_363C	18,0	-	30,0	23,0	26,0
05005510001	blau_307C	19,0	-	30,0	25,0	27,8
05005511001	gruen_363C	21,0	-	32,0	27,0	30,0
05005512001	gelb_123C	22,0	-	32,0	28,0	32,0
05005513001	cyan_2985C	24,0	-	32,0	30,0	34,0
05005514001	gelb_123C	-	1/4"	30,0	11,0	19,0
05005515001	blau_307C	-	5/16"	30,0	14,1	19,0
05005516001	rot_200C	-	3/8"	30,0	16,6	19,0
05005517001	violett_2735C	-	7/16"	30,0	17,8	19,0
05005518001	tuerkis_339C	-	1/2"	30,0	20,0	22,0
05005519001	pink_241C	-	9/16"	30,0	21,0	22,0
05005520001	schwarz_blackC	-	5/8"	30,0	22,0	24,0
05005521001	cyan_2985C	-	11/16"	30,0	23,0	25,0
05005522001	gelb_123C	-	3/4"	30,0	25,0	28,0
05005523001	blau_307C	-	13/16"	32,0	27,0	30,0
05005524001	leuchtgruen_375C	-	7/8"	32,0	28,0	32,0
05005525001	rot_200C	-	15/16"	32,0	30,0	34,0
05005526001	tuerkis_339C	-	1"	32,0	32,0	36,0

Weblink

<https://www.wera.de/de/05005500001>

Wera - 8790 B Impaktor
 05005500001 - 4013288227218

Wera Werkzeuge GmbH
 Korzter Straße 21-25
 D-42349 Wuppertal
 Tel: +49 (0)2 02 / 40 45-0
 E-Mail: info@wera.de