



<b>EAN:</b>	4013288221735	<b>Abmessung:</b>	280x220x75 mm
<b>Teilenr:</b>	05023454001	<b>Gewicht:</b>	1480 g
<b>Artikel-Nr:</b>	454/10 HF Set Imperial 2	<b>Ursprungsland:</b>	CZ
		<b>Zolltarifnr.:</b>	82054000

- Quergriff-Schraubendreher zur Übertragung besonders großer Anzieh- und Lösemomente
- Ergonomischer 2-Komponenten Griff mit Fingergriffmulden und angenehmer Haptik für sehr hohe Kraftübertragung und ermüdungsfreies Arbeiten
- Mit Werkzeugfinder Take it easy: Farbkennzeichnung nach Profilen und Größenstempelung
- Mit zusätzlichem kurzen Schenkel zur Übertragung extrem hoher Drehmomente durch die Hebelwirkung des langen Schenkels
- Mit Haltefunktion am langen Schenkel zum sicheren Halten der Schraube auf dem Werkzeug
- Inklusive Metall-Rack; das Rack kann aufgestellt oder in der Werkzeugwand aufgehängt werden

Quergriff-Schraubendreher: Die ideale Griffform ermöglicht die Übertragung besonders hoher Anzieh- und Lösemomente. Die ergonomische Form des Griffs füllt den Handballen gut aus, die Finger liegen sicher in den weich gerundeten Griffmulden. Die ganze Hand findet Kontakt zum Griff und Reibungsverluste zwischen Hand und Griff werden vermieden. Mit Haltefunktion zum sicheren Halt der Innensechskant-Schraube auf dem Werkzeug. Spezielle Oberflächenvergiftung für hohen Korrosionsschutz und optimale Passgenauigkeit in der Schraube. Inklusive Metallrack zur Aufbewahrung. Das Rack kann auf die Werkbank gestellt oder in die Werkzeugwand gehängt werden.

**Weblink**  
<https://www.wera.de/de/05023454001>

Wera - 454/10 HF Set Imperial 2  
05023454001 - 4013288221735

Wera Werkzeuge GmbH  
Korzter Straße 21-25  
D-42349 Wuppertal  
Tel: +49 (0)2 02 / 40 45-0  
E-Mail: [info@wera.de](mailto:info@wera.de)

### Ergonomischer 2-Komponenten Quergriff



Der ergonomisch geformte 2-Komponenten Quergriff sorgt mit Fingergriffmulden und angenehmer Oberfläche für sehr hohe Kraftübertragung und ermüdungsfreies Arbeiten.

### Haltefunktion für Innensechskant-Schrauben



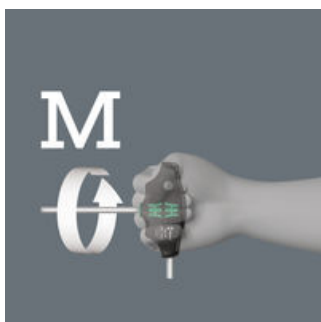
Die Klemmung der Innensechskant-Schraube auf der Werkzeugspitze wird durch eine federnde Kugel gewährleistet. Besonders hilfreich in schwer zugänglichen Arbeitsbereichen, wo man die zweite Hand nicht zum Festhalten der Schraube nutzen kann.

### Zweiter Schenkel



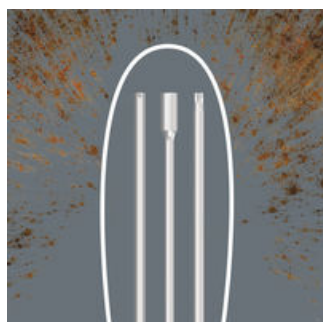
Der seitlich aus dem Griff austretende zusätzliche kurze Schenkel ermöglicht die Übertragung extrem hoher Drehmomente, indem der lange Schenkel als Hebel eingesetzt wird.

### Hohe Drehmomente



Durch die Armhaltung, bei der die Klingennachse in Verlängerung der Unterarmachse geführt wird, sind besonders hohe Drehmomente erreichbar.

### Korrosionsschutz und Passgenauigkeit



Durch die spezielle Oberflächenvergütung erhalten die Klingen einen hohen Korrosionsschutz. Gleichzeitig ist die optimale Passgenauigkeit in der Schraube gewährleistet.

### Take it easy Werkzeugfinder



Schraubendreher Take it easy: Farbkennzeichnung nach Profilen und Größenstempelung.

### Mit praktischem Rack aus Metall



Inklusive Metall-Rack zur übersichtlichen Aufbewahrung in der Werkstatt. Das Rack kann aufgestellt oder in der Werkzeugwand aufgehängt werden. Durch die Neigung des Racks bei der Wand-Montage lassen sich die Quergriff-Schraubendreher problemlos aus dem Rack entnehmen. Die Quergriffe werden von der Wand nicht eingeklemmt.

### Weblink

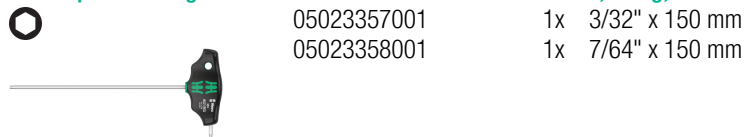
<https://www.wera.de/de/05023454001>

Wera - 454/10 HF Set Imperial 2  
05023454001 - 4013288221735

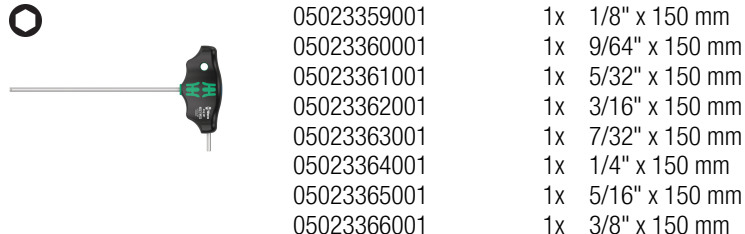
Wera Werkzeuge GmbH  
Korzter Straße 21-25  
D-42349 Wuppertal  
Tel: +49 (0)2 02 / 40 45-0  
E-Mail: [info@wera.de](mailto:info@wera.de)

Satz-Inhalt:

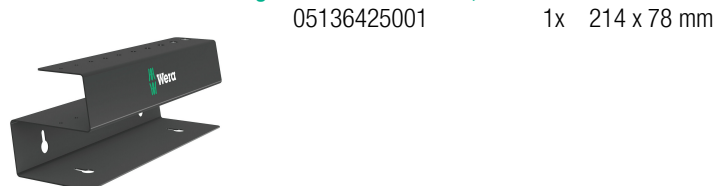
454 Imperial Quergriff-Sechskantschraubendreher Hex-Plus, zöllig, 3/32" x 150 mm



454 HF Quergriff-Sechskantschraubendreher Hex-Plus mit Haltefunktion, zöllig, 1/8" x 150 mm



9605 Metallrack für Quergriff Schraubendreher, 214 x 78 mm



Weblink

<https://www.wera.de/de/05023454001>

Wera - 454/10 HF Set Imperial 2  
05023454001 - 4013288221735

Wera Werkzeuge GmbH  
Korzter Straße 21-25  
D-42349 Wuppertal  
Tel: +49 (0)2 02 / 40 45-0  
E-Mail: [info@wera.de](mailto:info@wera.de)