



<b>EAN:</b>	4013288219473	<b>Abmessung:</b>	160x18x18 mm
<b>Teilenr:</b>	05030113001	<b>Gewicht:</b>	14 g
<b>Artikel-Nr:</b>	1567 TORX® BO ESD Micro	<b>Ursprungsland:</b>	CZ
		<b>Zolltarifnr.:</b>	82054000

- Kraftform Micro Schraubendreher für Innen TORX® Schrauben mit Sicherungsstift
- Elektrostatisch sicheres Werkzeug durch Oberflächenwiderstand von  $\leq 10^9$  Ohm
- Mehrkomponentiger Kraftform Micro Griff für schnelles und ergonomisches Verschrauben
- Die Wera Black Point-Spitze bietet Passgenauigkeit und optimierten Korrosionsschutz
- Mit Werkzeugfinder Take it easy: Farbkennzeichnung nach Profilen und Größenstempelung
- Mit Abrollschutz und drehbarer Kappe für schnelles Zwirbeln

Elektrostatisch abgesicherter Micro Schraubendreher. Sicherer Schutz vor elektrostatischer Energie und damit verbundenen Schäden. TORX® BO-Schrauben besitzen in ihrem Antriebsprofil einen vorstehenden Zapfen. Damit wird unerlaubtes Lösen verhindert, denn mit "normalen" TORX®-Werkzeugen können diese Schrauben nicht betätigt werden. Nur spezielle TORX® BO Werkzeuge weisen eine Bohrung auf, in die der Zapfen aufgenommen wird. Durch Abstützen der Hand auf der Drehkappe und durch die Schnelldrehzone unterhalb der Drehkappe ist blitzschnelles Zwirbeln möglich. Zeitintensives Umgreifen entfällt. Kraftzone mit integrierten Weichzonen sorgt für die Übertragung hoher Löse- und Anzugsmomente. Präzisionszone für den richtigen Drehwinkel bei Justierarbeiten. Die Black Point-Spitze bietet Passgenauigkeit und optimierten Korrosionsschutz.



**Weblink**

<https://www.wera.de/de/05030113001>

Wera - 1567 TORX® BO ESD Micro  
05030113001 - 4013288219473

Wera Werkzeuge GmbH  
Korzter Straße 21-25  
D-42349 Wuppertal  
Tel: +49 (0)2 02 / 40 45-0  
E-Mail: [info@wera.de](mailto:info@wera.de)

**Wera ESD Werkzeuge**



Die Widerstandsanforderungen an ESD Schraubwerkzeuge sind der DIN EN 61340-5-1 entnommen. Zu dieser Norm gehört unter anderem ein Handgriff aus einem definiert elektrisch leitenden Material. Die Wera Produkte der Serie ESD erfüllen diese Norm und die noch strengeren Vorschriften einiger Technologieunternehmen.

**Schutz vor elektrostatischer Energie**



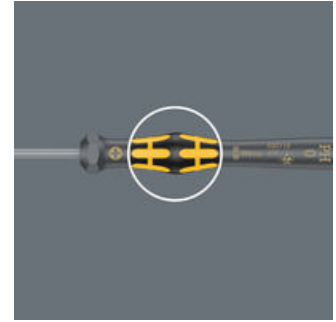
Der elektrische Oberflächenwiderstand des Wera ESD Materials liegt bei  $\leq 10^9$  Ohm. So werden Bauteile vor elektrostatischer Energie und damit verbundenen Schäden sicher geschützt.

**Kraftform Micro Griff**



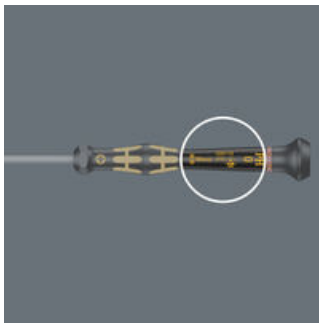
Mehrkomponentiger Schraubendrehergriff für ergonomisch richtiges Arbeiten.

**Die Kraftzone**



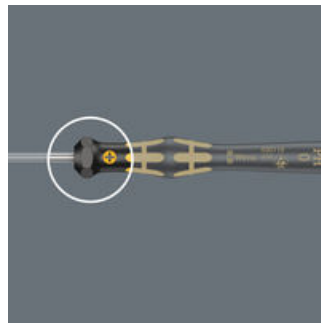
Die Kraftzone mit integrierten Weichzonen in Nähe der Klingenspitze sorgt für die Übertragung hoher Löse- und Anzugsmomente, ohne dass der Kontakt zur Schraube verloren geht.

**Die Schnelldrehzone**



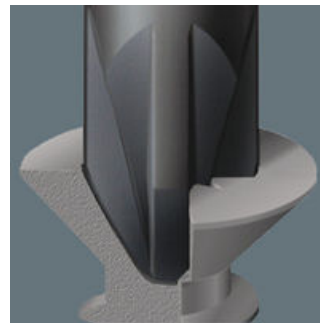
Die Schnelldrehzone unterhalb der drehbaren Kappe ermöglicht blitzschnelles Zwirbeln.

**Die Präzisionszone**



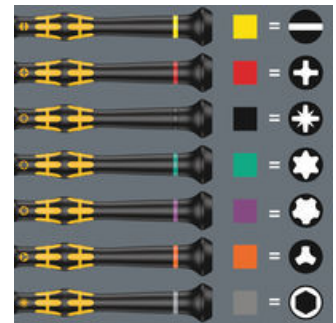
Die Präzisionszone direkt über der Klinge gibt dem Anwender ein gutes Gefühl für den richtigen Drehwinkel bei Justierarbeiten.

**Wera Black Point Spitze**



Die Wera Black Point Spitze und ein aufwändiges Härteverfahren garantieren lange Nutzbarkeit der Spitze, erhöhten Korrosionsschutz und exakte Passgenauigkeit.

**Take it easy Werkzeugfinder**



Schraubendreher Take it easy: Farbkennzeichnung nach Profilen und Größenstempelung.

**Weblink**  
<https://www.wera.de/de/05030113001>

Wera - 1567 TORX® B0 ESD Micro  
 05030113001 - 4013288219473

Wera Werkzeuge GmbH  
 Korzter Straße 21-25  
 D-42349 Wuppertal  
 Tel: +49 (0)2 02 / 40 45-0  
 E-Mail: info@wera.de

Weitere Varianten dieser Produktfamilie:



mm



mm



mm



inch

<b>05030113001</b>	<b>TX 6 B0</b>	<b>60</b>	<b>97</b>	<b>3,0</b>	<b>2 3/8"</b>
05030114001	TX 8 B0	60	97	3,0	2 3/8"
05030123001	TX 7	60	97	3,0	2 3/8"
05030124001	TX 8	60	97	3,0	2 3/8"
05030125001	TX 9	60	97	4,0	2 3/8"
05030126001	TX 10	60	97	4,0	2 3/8"

**Weblink**

<https://www.wera.de/de/05030113001>

Wera - 1567 TORX® B0 ESD Micro  
 05030113001 - 4013288219473

Wera Werkzeuge GmbH  
 Korzenter Straße 21-25  
 D-42349 Wuppertal  
 Tel: +49 (0)2 02 / 40 45-0  
 E-Mail: [info@wera.de](mailto:info@wera.de)