



| | | | |
|--------------------|---------------|-----------------------|-------------|
| EAN: | 4013288221193 | Abmessung: | 92x43x19 mm |
| Teilenr: | 05042670001 | Gewicht: | 21 g |
| Artikel-Nr: | 781 A | Ursprungsland: | CZ |
| | | Zolltarifnr.: | 82042000 |

- 1/4" auf 3/8" Verbindungsteil
- Mit 1/4" Innenvierkant-Antrieb
- Mit 3/8" Außenvierkant-Abtrieb
- Mit sicherer Nussfixierung
- Aus Chrom-Vanadium für hohe Belastbarkeit

Verbindungsteil von 1/4"-Innenvierkant auf 3/8"-Außenvierkant. Für die Hand- und Maschinenbetätigung (non impact), mit Kugelfangrille zur sicheren Arretierung der Nuss, Rändelung am hinteren Ende für hohe Griffigkeit bei der Handbetätigung; Chrom-Vanadium, mattverchromt.

Weblink
<https://www.wera.de/de/05042670001>

Wera - 781 A
05042670001 - 4013288221193

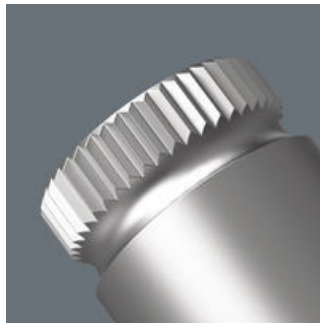
Wera Werkzeuge GmbH
Korzter Straße 21-25
D-42349 Wuppertal
Tel: +49 (0)2 02 / 40 45-0
E-Mail: info@wera.de

Chrom-Vanadium-Stahl

Rändelung







Durch die Ausführung in Chrom-Vanadium Stahl sind die Verbindungsteile für hohe Belastungen geeignet.



Rändelung am hinteren Ende für hohe Griffigkeit bei Handbetätigung.

Weitere Varianten dieser Produktfamilie:

| | art. no. |  inch |  mm |  inch |  inch |
|-------------|----------|--|--|--|--|
| 05042670001 | 781 A/B | 3/8" | 25,2 | 1" | 1/4" |
| 05042671001 | 781 A/C | 1/2" | 36,0 | 1 27/64" | 1/4" |

Weblink

<https://www.wera.de/de/05042670001>

Wera - 781 A

05042670001 - 4013288221193

Wera Werkzeuge GmbH

Korzter Straße 21-25

D-42349 Wuppertal

Tel: +49 (0)2 02 / 40 45-0

E-Mail: info@wera.de