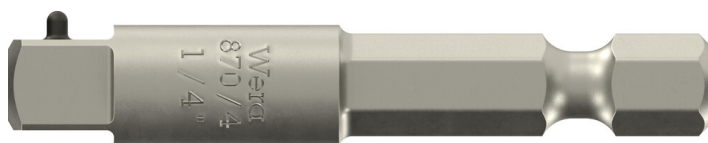


870/4 Werkzeugschäfte (Verbindungsteile), maschinenbetätigte
Steckschlüsseleinsätze, 1/4" x 50 mm



EAN:	4013288017055	Abmessung:	50x8x8 mm
Teilenr:	05050205001	Gewicht:	17 g
Artikel-Nr:	870/4	Ursprungsland:	CZ
		Zolltarifnr.:	82042000

- Werkzeugschaft für maschinenbetätigte Steckschlüsseleinsätze
- Mit 1/4" Außenvierkant-Abtrieb
- 1/4" Außensechskantantrieb (Wera Anschluss-Reihe 4)

Werkzeugschaft (Verbindungsteil) für maschinenbetätigte Steckschlüsseleinsätze mit Außenvierkantabtrieb von Wera. Antrieb 1/4" Sechskant.

Weblink
<https://www.wera.de/de/05050205001>

Wera - 870/4
05050205001 - 4013288017055





Wera Werkzeuge GmbH
Korzter Straße 21-25
D-42349 Wuppertal
Tel: +49 (0)2 02 / 40 45-0
E-Mail: info@wera.de

Mit Stift



Mit Stift, für maschinenbetätigte
Steckschlüsseleinsätze

Weitere Varianten dieser Produktfamilie:

	 inch	 mm	 inch	 inch
05050205001¹⁾	1/4"	50	2"	1/4"
05050210001 ¹⁾	1/4"	100	4"	1/4"
05346277001	1/4"	150	6"	1/4"
05050215001 ¹⁾	3/8"	50	2"	1/4"
05050220001 ¹⁾	3/8"	100	4"	1/4"

1) Mit Stift, für maschinenbetätigte Steckschlüsseleinsätze

Weblink

<https://www.wera.de/de/05050205001>

Wera - 870/4

05050205001 - 4013288017055

Wera Werkzeuge GmbH

Korzter Straße 21-25

D-42349 Wuppertal

Tel: +49 (0)2 02 / 40 45-0

E-Mail: info@wera.de