



<b>EAN:</b>	4013288227515	<b>Abmessung:</b>	176x95x21 mm
<b>Teilenr:</b>	05073641001	<b>Gewicht:</b>	138 g
<b>Artikel-Nr:</b>	Bit-Check 12 Wood TX HF 1 SB	<b>Ursprungsland:</b>	CZ
		<b>Zolltarifnr.:</b>	82079030

- Besonders für Holzanwendungen
- 867/1 TORX® HF Bits mit Haltefunktion für TORX® Schrauben nach Spezifikation Acument Intellectual Properties
- Auch passend für Würth ASSY Schrauben sowie Altenloh SPAX T-STAR plus Schrauben
- 1/4" Sechskant-Antrieb (Wera Anschluss-Reihe 1)
- Mit Werkzeugfinder Take it easy: Farbkennzeichnung nach Größen
- Ringmagnet Rapidaptor-Halter zum Halten langer und schwerer Schrauben
- Die aufstellbaren Bit-Checks überzeugen durch ihre Funktionalität auf kleinstem Raum
- Kunststoff des Bit-Checks garantiert hohe Robustheit und lange Lebensdauer

Bits und Halter-Set, besonders geeignet für die Holzbearbeitung. Die Bits 867/1 TORX® HF halten durch ihre spezielle Geometrie TORX® Schrauben nach Spezifikation Acument Intellectual Properties sicher auf dem Werkzeug! Das ist besonders hilfreich in schwer zugänglichen Arbeitsbereichen, wo man die zweite Hand nicht zum Festhalten der Schraube nutzen kann. Sie sind auch passend für Würth ASSY Schrauben sowie Altenloh SPAX T-STAR plus Schrauben. Mit Werkzeugfinder Take it easy: Farbkennzeichnung nach Größen. Ringmagnet Rapidaptor-Halter zum Halten langer und schwerer Schrauben. Der Bit-Check ermöglicht einen schnellen Überblick über das vorhandene Werkzeug. Nicht benötigte Bits werden einfach ins Sortiment zurückgesteckt und gehen nicht verloren. Einfacher Transport z. B. in der Hemdtasche. Am Arbeitsplatz kann der Bit-Check aufgestellt werden, was einen schnellen Zugriff auf das Werkzeug gewährleistet.

**Weblink**  
<https://www.wera.de/de/05073641001>

Wera - Bit-Check 12 Wood TX HF 1 SB  
 05073641001 - 4013288227515

Wera Werkzeuge GmbH  
 Korzter Straße 21-25  
 D-42349 Wuppertal  
 Tel: +49 (0)2 02 / 40 45-0  
 E-Mail: info@wera.de

**Mit Haltefunktion für Innen  
TORX® Schrauben**



Die von Wera entwickelten TORX® HF Werkzeuge zeichnen sich durch eine geometrische Optimierung des ursprünglichen TORX® Profils aus. Durch die aus der Flächenpressung zwischen der Abtriebsspitze und Schraubenprofil resultierende Klemmkraft werden TORX® Schrauben nach Spezifikation Acument Intellectual Properties sicher auf dem Werkzeug gehalten! Besonders hilfreich in schwer zugänglichen Arbeitsbereichen, wo man die zweite Hand nicht zum Festhalten der Schraube nutzen kann.

**Auch für ASSY und SPAX T-  
STAR plus Schrauben**



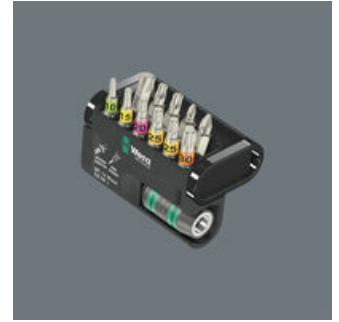
Die Wera Bits 867/1 TX HF sind auch passend für Würth ASSY Schrauben sowie Altenloh SPAX T-STAR plus Schrauben.

**Rapidaptor mit Ringmagnet**



Die schwimmend gelagerte, freilaufende Magnethülse hält auch große und schwere Schrauben bombenfest: Das erlaubt blitzschnelles Ansetzen. Das gefährliche und schmerzhafte Festhalten der Schraube beim Ansetzen entfällt. Ideal auch bei Über-Kopf-Arbeiten.

**Immer griffbereit**



Am Arbeitsplatz lassen sich die Bit-Checks hinstellen, damit ist das Werkzeug immer schnell griffbereit.

**Weblink**

<https://www.wera.de/de/05073641001>

Wera - Bit-Check 12 Wood TX HF 1 SB  
05073641001 - 4013288227515

Wera Werkzeuge GmbH  
Korzter Straße 21-25  
D-42349 Wuppertal  
Tel: +49 (0)2 02 / 40 45-0  
E-Mail: [info@wera.de](mailto:info@wera.de)

Satz-Inhalt:

855/1 Z Bits, PZ 2 x 25 mm



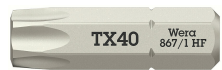
05072082001	1x	PZ 2 x 25 mm
05072080001	1x	PZ 1 x 25 mm

867/1 TORX® Bits, TX 25 x 25 mm



05066488001	1x	TX 25 x 25 mm
05066487001	1x	TX 20 x 25 mm

867/1 TORX® HF Bits mit Haltefunktion, TX 40 x 25 mm



05066145001 <sup>1),2)</sup>	1x	TX 40 x 25 mm
05066144001	1x	TX 30 x 25 mm
05066143001	2x	TX 25 x 25 mm
05066142001	1x	TX 20 x 25 mm
05066141001	1x	TX 15 x 25 mm
05066140001	1x	TX 10 x 25 mm

1) Sechskantklinge  
2) Kein Take it easy

887/4 RR Rapidaptor Universalhalter mit Ringmagnet, 1/4" x 57 mm



05052490001	1x	1/4" x 57 mm
-------------	----	--------------

Weblink

<https://www.wera.de/de/05073641001>

Wera - Bit-Check 12 Wood TX HF 1 SB  
05073641001 - 4013288227515

Wera Werkzeuge GmbH  
Korzter Straße 21-25  
D-42349 Wuppertal  
Tel: +49 (0)2 02 / 40 45-0  
E-Mail: info@wera.de