

Click-Torque X 7 Drehmomentschlüssel für Einsteckwerkzeuge, 10-100 Nm, 14x18 x 10-100 Nm



EAN:	4013288229335	Abmessung:	430x55x55 mm
Teilenr:	05075657001	Gewicht:	1126 g
Artikel-Nr:	Click-Torque X 7	Ursprungsland:	TW
		Zolltarifnr.:	82041100

- Mit Aufnahme für auswechselbare Einsteckwerkzeuge 14x18 mm
- Einfache Einstellung und Sicherung des gewünschten Drehmomentwertes mit hör- und fühlbarem Einrasten bei Erreichen der Skalenwerte
- Sicher dosierte Kraft: bei Erreichen des eingestellten Werts löst der Drehmomentschlüssel hör- und fühlbar aus
- Messbereich: 10-100 Nm; Präzision $\pm 4\%$ gemäß DIN EN ISO 6789-1:2017-07
- Ergonomischer 2-Komponenten Griff für den Rechts- und Linksanzug
- Die Click-Torque Manschette wird um das Rohr des Wera Click-Torque Drehmomentschlüssels gelegt. Sie verhindert, dass der Griff den Untergrund berührt. Verschmutzungen und Beschädigungen werden vermieden. Dient ebenfalls als "Wegrollschutz".
- Der aufgelaserte abriebfeste QR-Code vereinfacht das Ermitteln des korrekten Drehmomentwertes in Abhängigkeit vom eingesetzten Drehmomentschlüssel und Einsteckwerkzeug

Klick-Drehmomentschlüssel im unverkennbaren Wera Design. Sehr robuste Ausführung bei hoher Genauigkeit gemäß DIN EN ISO 6789-1:2017-07. Einfache Einstellung und Sicherung des Vorgabewertes. Das hör- und fühlbare Einrasten bei Erreichen der Skalenwerte erleichtert zusätzlich die sichere Einstellung des gewünschten Drehmomentwertes. Die robuste Auslösemechanik garantiert ein deutlich hör- und fühlbares Auslösesignal bei Erreichen des eingestellten Drehmomentes. Für den Rechts- und Linksanzug und mit Einsteckvierkant 14x18 mm zur Aufnahme von entsprechenden Einsteckwerkzeugen.

Weblink

<https://www.wera.de/de/05075657001>

Wera - Click-Torque X 7
05075657001 - 4013288229335

Wera Werkzeuge GmbH
Korzter Straße 21-25
D-42349 Wuppertal
Tel: +49 (0)2 02 / 40 45-0
E-Mail: info@wera.de

Einfaches und fehlerfreies Ermitteln des Drehmomentwertes



Click-Torque Drehmomentschlüssel X 7 mit Aufnahme für auswechselbare Einsteckwerkzeuge 14x18 mm



Der aufgelaserte abriebfeste QR-Code vereinfacht das Ermitteln des korrekten Drehmomentwertes in Abhängigkeit vom eingesetzten Drehmomentschlüssel und Einsteckwerkzeug. Einfach mit dem Smartphone oder Tablet abschnappen (wenn vorhanden, beide QR Codes: Drehmomentschlüssel und Einsteckwerkzeug). Es öffnet sich automatisch eine Webseite (keine App!), auf der die eingescannten Werkzeuge erkannt werden. Anschließend noch den benötigten Drehmomentwert eintragen; der korrigierte Wert wird automatisch ermittelt. Das Ermitteln per Korrekturformel/Berechnung entfällt.

Antrieb 14x18 mm



Für Drehmomentschlüssel der Serie Click-Torque X mit 14x18 mm Aufnahme.

Genau



Die Präzision liegt bei $\pm 4\%$ gemäß DIN EN ISO 6789-1:2017-07.

Einfach und sicher



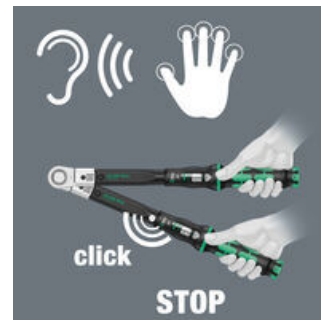
Leichte Einstellung und Sicherung des gewünschten Drehmomentwertes; ablesbar auf Haupt- und Feinskala.

Einfache Einstellung



Mit hör- und fühlbarem Einrasten bei Erreichen der Skalenwerte.

Auslösemechanismus



Bei Erreichen des eingestellten Drehmomentwertes löst ein hör- und fühlbarer Mechanismus aus.

Für den Rechts- und Linksanzug



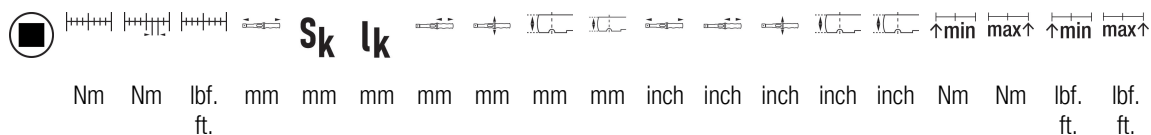
Die Click-Torque Drehmomentschlüssel für Einsteckwerkzeuge sind für den Rechts- und Linksanzug geeignet.

Weblink
<https://www.wera.de/de/05075657001>

Wera - Click-Torque X 7
05075657001 - 4013288229335

Wera Werkzeuge GmbH
Korzter Straße 21-25
D-42349 Wuppertal
Tel: +49 (0)2 02 / 40 45-0
E-Mail: info@wera.de

Weitere Varianten dieser Produktfamilie:



	Nm	Nm	lbf. ft.	mm	mm	mm	mm	mm	mm	mm	mm	inch	inch	inch	inch	inch	Nm	Nm	lbf. ft.	lbf. ft.
05075657001 ¹⁾	14x 18	10- 100	0,5 8-7 3	395	25,5	343, 0	140	47	29	20	14 4 1/64	5 33 /64"	1 27 /32"	1 9/ 64"	25/3 2"	10,0	100, 0	8,0	73,0	

1) S_k = Stichmaß Prüfaufsatz; l_k
= Strecke Kraftanlagepunkt bis
Prüfgerät-Achse

Weblink
<https://www.wera.de/de/05075657001>

Wera - Click-Torque X 7
05075657001 - 4013288229335

Wera Werkzeuge GmbH
Korzter Straße 21-25
D-42349 Wuppertal
Tel: +49 (0)2 02 / 40 45-0
E-Mail: info@wera.de