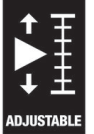


<b>EAN:</b>	4013288207609	<b>Abmessung:</b>	545x132x95 mm
<b>Teilenr:</b>	05075680001	<b>Gewicht:</b>	3436 g
<b>Artikel-Nr:</b>	Click-Torque C 3 Set 1	<b>Ursprungsland:</b>	TW
		<b>Zolltarifnr.:</b>	82041100

- 13-teiliges Schraubwerkzeug-Set für Anwendungen mit Drehmomentkontrolle
- Einfache Einstellung und Sicherung des gewünschten Drehmomentwertes mit hör- und fühlbarem Einrasten bei Erreichen der Skalenwerte (Klick 1)
- Sicher dosierte Kraft: bei Erreichen des eingestellten Werts löst der Drehmomentschlüssel hör- und fühlbar aus (Klick 2)
- Robuste, oberflächenschonende, kompakte textile Box
- 1/2"-Vierkant. Messbereich: 40-200 Nm; Präzision  $\pm 3\%$  gemäß DIN EN ISO 6789-1:2017-07

Klick-Drehmomentschlüssel-Set im unverkennbaren Wera Design. Sehr robuste Ausführung bei hoher Genauigkeit gemäß DIN EN ISO 6789-1:2017-07. Einfache Einstellung und Sicherung des Vorgabewertes. Das hör- und fühlbare Einrasten bei Erreichen der Skalenwerte erleichtert zusätzlich die sichere Einstellung des gewünschten Drehmomentwertes. Die robuste Auslösemechanik garantiert ein deutlich hör- und fühlbares Auslösesignal bei Erreichen des eingestellten Drehmomentes. Für Rechtsanzug und mit Umschaltknarre mit 45 Zähnen. Drehmomentschlüssel und drehmomentkompatibles Zubehör sind extrem platzsparend in einer robusten, oberflächenschonenden textilen Box verpackt. Enthalten sind: Click-Torque C 3, 1/2", 40 - 200 Nm, 4 Nüsse mit 1/2" Antrieb, 7 Hex-Plus Innensechskant- und TORX® Bit-Nüsse plus Verlängerung.



**Weblink**  
<https://www.wera.de/de/05075680001>

Wera - Click-Torque C 3 Set 1  
 05075680001 - 4013288207609

Wera Werkzeuge GmbH  
 Korzter Straße 21-25  
 D-42349 Wuppertal  
 Tel: +49 (0)2 02 / 40 45-0  
 E-Mail: info@wera.de

**Serie Click-Torque  
Drehmomentschlüssel**



Mit Klick-Drehmomentschlüssel im unverkennbaren Wera Design.

**Genau**



Die Präzision liegt bei  $\pm 3\%$  gemäß DIN EN ISO 6789-1:2017-07.

**Einfach und sicher**



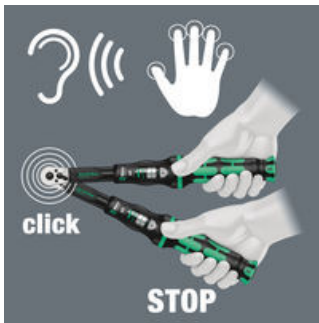
Leichte Einstellung und Sicherung des gewünschten Drehmomentwertes; ablesbar auf Haupt- und Feinskala.

**Einfache Einstellung**



Mit hör- und fühlbarem Einrasten bei Erreichen der Skalenwerte.

**Auslösemechanismus**



Bei Erreichen des eingestellten Drehmomentwertes löst ein hör- und fühlbarer Mechanismus aus.

**Bitnüsse mit Haltefunktion für  
Innensechskant-Schrauben**



Die Klemmung der Innensechskant-Schraube auf der Bit-Nuss wird durch eine federnde Kugel auf dem Bit gewährleistet. Besonders hilfreich in schwer zugänglichen Arbeitsbereichen, wo man die zweite Hand nicht zum Festhalten der Schraube nutzen kann.

**Bitnüsse mit Haltefunktion für  
TORX® Schrauben**



Die von Wera entwickelten TORX® HF Werkzeuge zeichnen sich durch eine geometrische Optimierung des ursprünglichen TORX® Profils aus. Durch die aus der Flächenpressung zwischen der Abtriebsspitze und Schraubenprofil resultierende Klemmkraft werden TORX® Schrauben nach Spezifikation Acument Intellectual Properties sicher auf dem Werkzeug gehalten! Besonders hilfreich in schwer zugänglichen Arbeitsbereichen, wo man die zweite Hand nicht zum Festhalten der Schraube nutzen kann.

**In robuster Textil-Box**



Robuste, oberflächenschonende, kompakte textile Box

**Weblink**


<https://www.wera.de/de/05075680001>

Wera - Click-Torque C 3 Set 1  
05075680001 - 4013288207609


Wera Werkzeuge GmbH  
Korzter Straße 21-25  
D-42349 Wuppertal  
Tel: +49 (0)2 02 / 40 45-0  
E-Mail: info@wera.de

Satz-Inhalt:


Click-Torque C 3 Drehmomentschlüssel mit Umschaltknarre, 40-200 Nm, 1/2" x 40-200 Nm

	05075622001	1x	1/2" x 40-200 Nm
---	-------------	----	------------------


8790 HMC Zyklus-Steckschlüsseinsatz mit 1/2"-Antrieb, 10 x 37 mm

	05003601001	1x	10 x 37 mm
	05003604001	1x	13 x 37 mm
	05003608001	1x	17 x 37 mm
	05003610001	1x	19 x 37 mm


8767 C HF TORX® Zyklus Bitnuss mit 1/2"-Antrieb mit Haltefunktion, TX 30 x 60 mm

	05003833001	1x	TX 30 x 60 mm
	05003834001	1x	TX 40 x 60 mm
	05003835001	1x	TX 45 x 60 mm
	05003836001	1x	TX 50 x 60 mm

8740 C HF Zyklus Bitnuss mit 1/2"-Antrieb mit Haltefunktion, 6 x 60 mm

	05003822001	1x	6 x 60 mm
	05003824001	1x	8 x 60 mm
	05003825001	1x	10 x 60 mm

8794 SC Zyklus-Verlängerung mit Schnelldrehhülse, kurz, 1/2", 1/2" x 125 mm

	05003637001	1x	1/2" x 125 mm
---	-------------	----	---------------

Weblink

<https://www.wera.de/de/05075680001>

Wera - Click-Torque C 3 Set 1  
05075680001 - 4013288207609

Wera Werkzeuge GmbH  
Korzter Straße 21-25  
D-42349 Wuppertal  
Tel: +49 (0)2 02 / 40 45-0  
E-Mail: info@wera.de