

<b>EAN:</b>	4013288217561	<b>Abmessung:</b>	545x132x95 mm
<b>Teilenr:</b>	05075681001	<b>Gewicht:</b>	3366 g
<b>Artikel-Nr:</b>	Click-Torque C 3 Set 2	<b>Ursprungsland:</b>	TW
		<b>Zolltarifnr.:</b>	82041100

- Zur Verschraubung sicherheitsrelevanter Beton-Schrauben mit definierten Drehmomenten nach Schraubenherstellerangaben
- Drehmomentschlüssel Click-Torque C 3 mit Umschaltknarre (Messbereich: 40-200 Nm; Präzision  $\pm 3\%$  gemäß DIN EN ISO 6789-1:2017-07)
- Steckschlüssel-Einsätze 8790 C Impaktor für den Einsatz mit Druckluft oder elektrisch angetriebenen Schlagschraubern mit 12,5 mm = 1/2" Antrieb (13 mm bis 21 mm)
- 8894 SC Verlängerung, kurz, 1/2" mit Querbohrung und Ringnut zur Befestigung von Sicherungsstift/Sicherungsring maschinenbetätigter Werkzeuge
- 11-teiliges Set in hochwertiger textiler Werkzeugbox

11-teiliges Betonverschraubungs-Set für die Verschraubung sicherheitsrelevanter Beton-Schrauben mit definierten Drehmomenten nach Schraubenherstellerangaben. Mit Take it easy Werkzeugfinder mit Farbkennzeichnung nach Größen - zum einfachen und schnellen Finden des benötigten Werkzeugs.



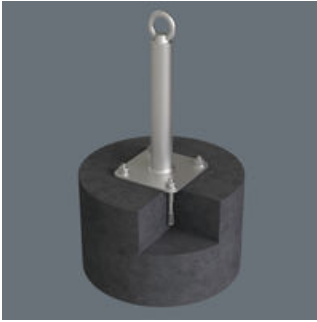
**Weblink**

<https://www.wera.de/de/05075681001>

Wera - Click-Torque C 3 Set 2  
05075681001 - 4013288217561

Wera Werkzeuge GmbH  
Korzter Straße 21-25  
D-42349 Wuppertal  
Tel: +49 (0)2 02 / 40 45-0  
E-Mail: [info@wera.de](mailto:info@wera.de)

**Für die Verschraubung von Beton-Schrauben**



Der Werkzeugsatz ist besonders geeignet für die Verschraubung sicherheitsrelevanter Beton-Schrauben mit definierten Drehmomenten nach Schraubenherstellerangaben.

**Für Elektro- oder Druckluft-Schlagschrauber**



Die Impaktor-Technologie sorgt für überdurchschnittliche Standzeiten der Impaktor-Steckschlüsseinsätze auch bei extremen Anforderungen.

**Querbohrung und Ringnut**



Durch die Bohrung und die Ringnut kann das Werkzeug mit einem Sicherungsstift oder O-Ring auf dem Elektrowerkzeug gesichert werden.

**Serie Click-Torque Drehmomentschlüssel**



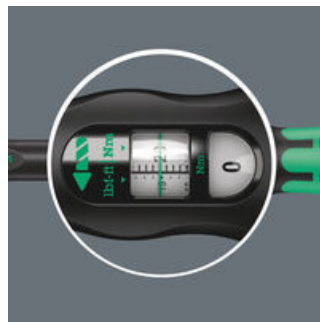
Mit Klick-Drehmomentschlüssel im unverkennbaren Wera Design.

**Genau**



Die Präzision liegt bei  $\pm 3\%$  gemäß DIN EN ISO 6789-1:2017-07.

**Einfach und sicher**



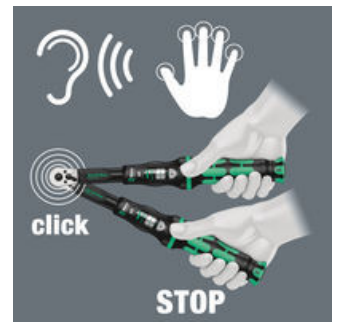
Leichte Einstellung und Sicherung des gewünschten Drehmomentwertes; ablesbar auf Haupt- und Feinskala.

**Einfache Einstellung**



Mit hör- und fühlbarem Einrasten bei Erreichen der Skalenwerte.

**Auslösemechanismus**



Bei Erreichen des eingestellten Drehmomentwertes löst ein hör- und fühlbarer Mechanismus aus.

**Weblink**


<https://www.wera.de/de/05075681001>

Wera - Click-Torque C 3 Set 2  
05075681001 - 4013288217561


Wera Werkzeuge GmbH  
Korzter Straße 21-25  
D-42349 Wuppertal  
Tel: +49 (0)2 02 / 40 45-0  
E-Mail: info@wera.de

Satz-Inhalt:

Click-Torque C 3 Drehmomentschlüssel mit Umschaltknarre, 40-200 Nm, 1/2" x 40-200 Nm

	05075622001	1x	1/2" x 40-200 Nm
---	-------------	----	------------------

8790 C Impaktor Steckschlüsseinsatz mit 1/2"-Antrieb, 13 x 38 mm

	05004570001	1x	13 x 38 mm
	05004571001	1x	14 x 38 mm
	05004572001	1x	15 x 38 mm
	05004573001	1x	16 x 38 mm
	05004574001	1x	17 x 38 mm
	05004575001	1x	18 x 38 mm
	05004576001	1x	19 x 38 mm
	05004577001	1x	20 x 38 mm
	05004578001	1x	21 x 38 mm

8894 SC Verlängerung, kurz, 1/2", 1/2" x 125 mm

		1x	1/2" x 125 mm
---	--	----	---------------

Weblink

<https://www.wera.de/de/05075681001>

Wera - Click-Torque C 3 Set 2  
05075681001 - 4013288217561

Wera Werkzeuge GmbH  
Korzter Straße 21-25  
D-42349 Wuppertal  
Tel: +49 (0)2 02 / 40 45-0  
E-Mail: info@wera.de