



<b>EAN:</b>	4013288219282	<b>Abmessung:</b>	200x60x32 mm
<b>Teilenr:</b>	05130002001	<b>Gewicht:</b>	142 g
<b>Artikel-Nr:</b>	881/4/1 SB	<b>Ursprungsland:</b>	CN
		<b>Zolltarifnr.:</b>	84661038

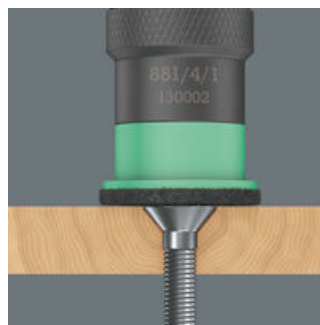
- Bit-Halter zum gleichmäßig bündigen Versenken von Schrauben in Holzdielen beim Terrassenbau
- Mit variabel einstellbarer Einschraubtiefenbegrenzung
- Filzring (auswechselbar) verhindert Schleifspuren auf den Dielenoberflächen
- Ebenfalls enthalten: 2 Ersatz-Filzringe

Beim Terrassenbau sollen die Schrauben gleichmäßig bündig in die Holzdielen versenkt werden. Der 881/4/1 Bithalter mit variabler Einschraubtiefenbegrenzung und Filzring sorgt für eine gleichmäßige Senktiefe und schützt die Oberflächen vor Schleifspuren. 2 Austausch-Filzringe sind inklusive.

#### Gleichmäßig bündiges Versenken von Schrauben

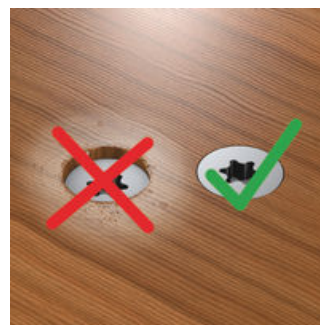


Bit-Halter zum gleichmäßig bündigen Versenken von Schrauben in Holzdielen beim Terrassenbau



Der Bit-Halter 881/4/1 ermöglicht das gleichmäßig bündige Versenken von Schrauben in Holzdielen beim Terrassenbau. Die Einschraubtiefe kann je nach Bedarf eingestellt werden. So wird das zu tiefe Versenken von Schrauben vermieden.

#### Vermeidet Fäulnissschäden



Durch den gleichmäßig bündigen Abschluss des Schraubenkopfs mit der Terrassendiele werden sogenannte "Wassernester", die meist Fäulnisbildung nach sich ziehen, vermieden.

#### Individuelle Einschraubtiefe



Die Einstellung der gewünschten Einschraubtiefe wird über das Kontergewinde vorgenommen.

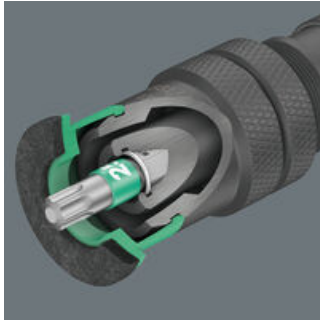
#### Weblink

<https://www.wera.de/de/05130002001>

Wera - 881/4/1 SB  
05130002001 - 4013288219282

Wera Werkzeuge GmbH  
Korzter Straße 21-25  
D-42349 Wuppertal  
Tel: +49 (0)2 02 / 40 45-0  
E-Mail: [info@wera.de](mailto:info@wera.de)

### Bitaufnahme mit Sprengring



Bewährte Aufnahmeform. Optimaler Sitz des Werkzeugs im Halter. Besonders robust für Serienschraubungen.

### Oberflächenschutz



Der auswechselbare Filzring vorne an der Bitaufnahme verhindert Schleifspuren auf den Terrassendielenoberflächen.

### Ersatz-Filzringe



Der Bithalter 881/4/1 wird mit 2 Ersatz-Filzringen geliefert. Mit der Codenummer 05130003001 kann ein Ersatzteilset mit 5 Filzringen bestellt werden.

#### Weblink

<https://www.wera.de/de/05130002001>

Wera - 881/4/1 SB  
05130002001 - 4013288219282

Satz-Inhalt:

881/4/1 Bithalter mit variabler Einschraubtieftiefenbegrenzung, 1/4" x 95 mm



<sup>1)</sup>

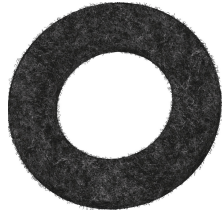
1x 1/4" x 95 mm



1) Das Ersatzteil-Kit mit 5 Filzringen kann mit der Codenummer 05130003001 bestellt werden.

9201 Filzring für 881/4/1, 27 mm

2x 27 mm



Weblink

<https://www.wera.de/de/05130002001>

Wera - 881/4/1 SB  
05130002001 - 4013288219282

Wera Werkzeuge GmbH  
Korzter Straße 21-25  
D-42349 Wuppertal  
Tel: +49 (0)2 02 / 40 45-0  
E-Mail: [info@wera.de](mailto:info@wera.de)