



<b>EAN:</b>	4013288016997	<b>Abmessung:</b>	25x8x8 mm
<b>Teilenr:</b>	05136000001	<b>Gewicht:</b>	8 g
<b>Artikel-Nr:</b>	870/1	<b>Ursprungsland:</b>	CZ
		<b>Zolltarifnr.:</b>	82042000

- Werkzeugschaft für Steckschlüsseleinsätze
- Mit 1/4" Außenvierkant-Abtrieb
- Mit 1/4" Außensechskantantrieb (Wera Anschluss-Reihe 1)

Werkzeugschaft für Steckschlüsseleinsätze. Abtrieb: 1/4"-Außenvierkant. Antrieb: 1/4"-Außensechskant.

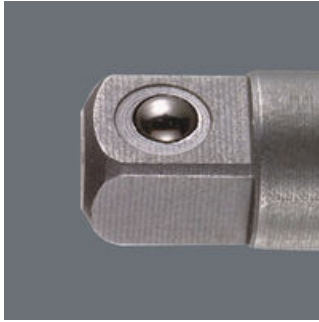
**Weblink**  
<https://www.wera.de/de/05136000001>

Wera - 870/1  
05136000001 - 4013288016997

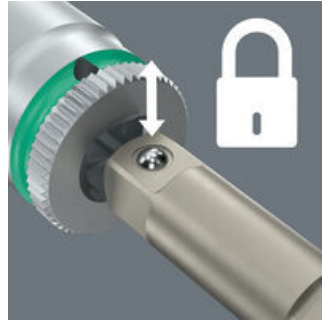
Wera Werkzeuge GmbH  
Korzelter Straße 21-25  
D-42349 Wuppertal  
Tel: +49 (0)2 02 / 40 45-0  
E-Mail: [info@wera.de](mailto:info@wera.de)

Mit Kugel

Mit federnder Kugel



Mit Kugel; für handbetätigte Steckschlüsseinsätze



Die federnde Kugel auf dem Vierkant greift in die Bohrung des Steckschlüsseinsatzes und sichert so den Stückschlüsseinsatz auf dem Verbindungsteil.

Weitere Varianten dieser Produktfamilie:



inch



mm



inch



inch

0513600001 <sup>1)</sup>	1/4"	25	1"	1/4"
--------------------------	------	----	----	------

1) Mit Kugel; für handbetätigte Steckschlüsseinsätze

Weblink

<https://www.wera.de/de/0513600001>

Wera - 870/1

0513600001 - 4013288016997

Wera Werkzeuge GmbH

Korzter Straße 21-25

D-42349 Wuppertal

Tel: +49 (0)2 02 / 40 45-0

E-Mail: [info@wera.de](mailto:info@wera.de)