



EAN:	4013288184245	Abmessung:	25x8x8 mm
Teilenr:	05136001001	Gewicht:	19 g
Artikel-Nr:	870/2	Ursprungsland:	CZ
		Zolltarifnr.:	82042000

- Werkzeugschaft für maschinenbetätigte Steckschlüsseinsätze
- Mit 3/8" Außenvierkant-Abtrieb
- Mit 5/16" Sechskant-Antrieb

Werkzeugschaft für maschinenbetätigte Steckschlüsseinsätze mit Außenvierkantabtrieb. 5/16"-Sechskant-Antrieb.

Weblink

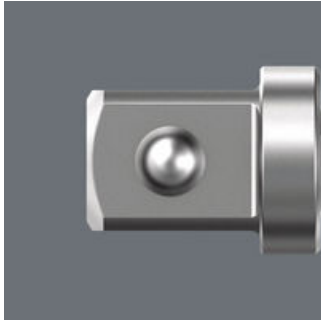
<https://www.wera.de/de/05136001001>

Wera - 870/2

05136001001 - 4013288184245

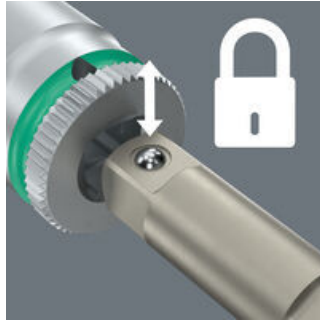
Wera Werkzeuge GmbH
Korzter Straße 21-25
D-42349 Wuppertal
Tel: +49 (0)2 02 / 40 45-0
E-Mail: info@wera.de

Mit Kugel



Mit Kugel; für handbetätigte Steckschlüsseinsätze

Mit federnder Kugel



Die federnde Kugel auf dem Vierkant greift in die Bohrung des Steckschlüsseinsatzes und sichert so den Stückschlüsseinsatz auf dem Verbindungsteil.

Weitere Varianten dieser Produktfamilie:



inch



mm



inch



inch

	inch	mm	inch	inch
05136001001 ¹⁾	3/8"	30	1 3/16"	5/16"
05136002001 ¹⁾	35	1/2"	1 3/8"	5/16"

1) Mit Kugel; für handbetätigte Steckschlüsseinsätze

Weblink

<https://www.wera.de/de/05136001001>

Wera - 870/2

05136001001 - 4013288184245

Wera Werkzeuge GmbH

Korzter Straße 21-25

D-42349 Wuppertal

Tel: +49 (0)2 02 / 40 45-0

E-Mail: info@wera.de