



EAN:	4013288184269	Abmessung:	25x8x8 mm
Teilenr:	05136002001	Gewicht:	34 g
Artikel-Nr:	870/2	Ursprungsland:	CZ
		Zolltarifnr.:	82042000

- Werkzeugschaft für maschinenbetätigte Steckschlüsseinsätze
- Mit 5/16" Sechskant-Antrieb
- Mit 3/8" Außenvierkant-Abtrieb
- Mit 1/2" Außenvierkant-Abtrieb

Werkzeugschaft für maschinenbetätigte Steckschlüsseinsätze mit Außenvierkantabtrieb, 5/16"-Sechskant-Antrieb.

Weblink

<https://www.wera.de/de/05136002001>

Wera - 870/2

05136002001 - 4013288184269

Wera Werkzeuge GmbH

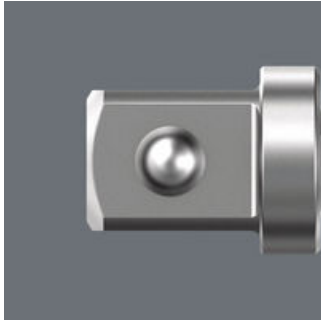
Korzerter Straße 21-25

D-42349 Wuppertal

Tel: +49 (0)2 02 / 40 45-0

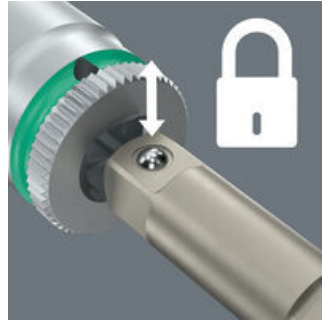
E-Mail: info@wera.de

Mit Kugel



Mit Kugel; für handbetätigte Steckschlüsseinsätze

Mit federnder Kugel



Die federnde Kugel auf dem Vierkant greift in die Bohrung des Steckschlüsseinsatzes und sichert so den Stückschlüsseinsatz auf dem Verbindungsteil.

Weitere Varianten dieser Produktfamilie:



inch



mm



inch



inch

05136001001¹⁾

3/8"

30

1 3/16"

5/16"

05136002001¹⁾

35

1/2"

1 3/8"

5/16"

1) Mit Kugel; für handbetätigte Steckschlüsseinsätze

Weblink

<https://www.wera.de/de/05136002001>

Wera - 870/2

05136002001 - 4013288184269

Wera Werkzeuge GmbH

Korzter Straße 21-25

D-42349 Wuppertal

Tel: +49 (0)2 02 / 40 45-0

E-Mail: info@wera.de