



EAN:	4013288222794	Abmessung:	265x105x50 mm
Teilenr:	05136405001	Gewicht:	147 g
Artikel-Nr:	9465	Ursprungsland:	CN
		Zolltarifnr.:	42029298

- Robustes Material und ein geringes Gewicht sorgen für optimalen Transport
- Starker Klettverschluss verhindert unbeabsichtigtes Öffnen und Verlust des Werkzeugs
- Kompaktes Design für platzsparende Aufbewahrung
- Durch die Aufhängeschlaufe kann die Tasche auch geöffnet aufgehängt werden
- Kompatibel mit Wera 2go

Weblink
<https://www.wera.de/de/05136405001>

Wera - 9465
05136405001 - 4013288222794

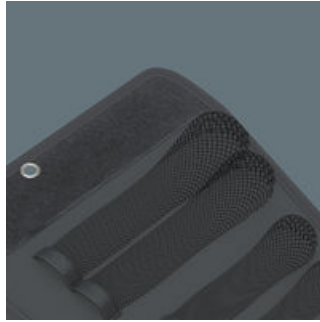
Wera Werkzeuge GmbH
Korzerter Straße 21-25
D-42349 Wuppertal
Tel: +49 (0)2 02 / 40 45-0
E-Mail: info@wera.de

Robustes Material



Das verwendete Material zeichnet sich durch hohe Robustheit aus.

Taschen aus Netzstoff



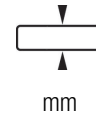
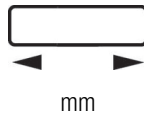
Die Netztaschen halten das Werkzeug sicher und zuverlässig. Die Größenbeschriftung kann durch das Netz erkannt werden.

Flexibel durch Klettstreifen



Die textile Box weist auf der Rückseite eine Flauschzone auf. Mittels des mitgelieferten selbsthaftenden Klettstreifens kann die textile Box an die Wera 2go Komponenten geklettet werden. Oder auch an Wand, Regal oder Werkstattwagen.

Weitere Varianten dieser Produktfamilie:



05136405001	265,0	120,0
-------------	-------	-------