



EAN:	4013288194466	Abmessung:	290x100x25 mm
Teilenr:	05136460001	Gewicht:	109 g
Artikel-Nr:	9411	Ursprungsland:	CN
		Zolltarifnr.:	42029298

- Robustes Material
- Starker Klettverschluss verhindert unbeabsichtigtes Öffnen und Verlust des Werkzeugs
- Kompaktes Design für platzsparende Aufbewahrung
- Geringes Gewicht für leichten Transport
- Kompatibel mit Wera 2go

Robuste Falttasche für platzsparende Aufbewahrung von Werkzeug; ideal bei mobilen Einsätzen, da das verwendete Material leicht und stabil ist; für Maulschlüssel Joker Switch; 4 Einschubtaschen; leer.

Weblink
<https://www.wera.de/de/05136460001>

Wera - 9411
05136460001 - 4013288194466

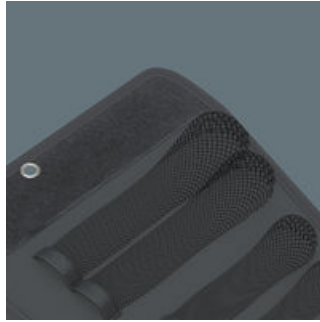
Wera Werkzeuge GmbH
Korzter Straße 21-25
D-42349 Wuppertal
Tel: +49 (0)2 02 / 40 45-0
E-Mail: info@wera.de

Robustes Material



Das verwendete Material zeichnet sich durch hohe Robustheit aus.

Taschen aus Netzstoff



Die Netztaschen halten das Werkzeug sicher und zuverlässig. Die Größenbeschriftung kann durch das Netz erkannt werden.

Stabile Öse zum Aufhängen



Durch die stabile Öse kann die offene Tasche aufgehängt werden; das Werkzeug ist immer griffbereit.

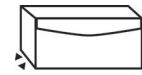
Weitere Varianten dieser Produktfamilie:



mm



mm



mm

05136460001

180

88,0

46,0

Weblink

<https://www.wera.de/de/05136460001>

Wera - 9411

05136460001 - 4013288194466

Wera Werkzeuge GmbH

Korzter Straße 21-25

D-42349 Wuppertal

Tel: +49 (0)2 02 / 40 45-0

E-Mail: info@wera.de