

<b>EAN:</b>	4013288225399	<b>Abmessung:</b>	405x355x60 mm
<b>Teilenr:</b>	05137310001	<b>Gewicht:</b>	562 g
<b>Artikel-Nr:</b>	9810	<b>Ursprungsland:</b>	DE (05)
		<b>Zolltarifnr.:</b>	39239000

- Langlebige Schaumstoffeinlage, jedes Werkzeug hat seinen festen Platz; 2-farbig, das Fehlen von Werkzeugen wird schnell bemerkt
- Hochwertige, langlebige Schaumstoffeinlage ohne chemische Ausdünstungen
- Optimale Passung zur bestmöglichen Entnahme der Werkzeuge aus der Schaumstoffeinlage
- Wasser- und ölabweisend, pflegeleicht und einfach zu reinigen
- Schutz des Werkzeugs vor Verschmutzung und Stoßeinwirkung
- Breite x Höhe x Tiefe: 344 x 30 x 392 mm
- Ersatzschaumstoffeinlage für Wera Artikel 9710

1 langlebige Schaumstoffeinlage, ohne Werkzeug; 2-farbig zur schnellen Erkennung von fehlenden Teilen; Breite x Höhe x Tiefe: 344 x 30 x 392 mm; Ersatzschaumstoffeinlage für Wera Artikel 9710; geeignet für den Tool Rebel Werkstattwagen.

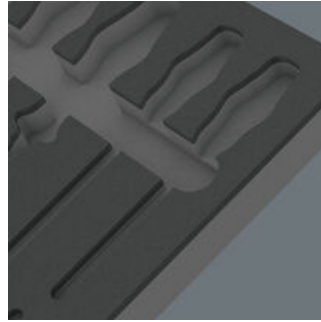
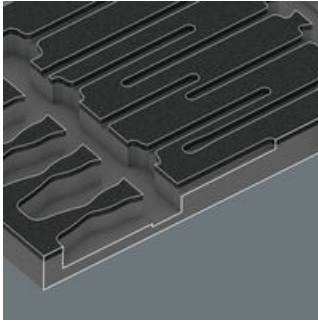
**Weblink**  
<https://www.wera.de/de/05137310001>

Wera - 9810  
05137310001 - 4013288225399

Wera Werkzeuge GmbH  
Korzter Straße 21-25  
D-42349 Wuppertal  
Tel: +49 (0)2 02 / 40 45-0  
E-Mail: [info@wera.de](mailto:info@wera.de)

**Sichere Aufbewahrung und schneller Überblick**

**2-farbige Schaumstoffeinlage**



Die Werkzeuge sitzen durch präzise Konturausschnitte sicher im Schaumstoff, sind aber leicht zu entnehmen. Die durchdachte Anordnung der Werkzeuge sorgt für platzsparende Unterbringung und schnellen Zugriff auf das Werkzeug.

Nach der Entnahme des Werkzeugs sieht man den hellgrauen zweiten Schaumstoff. Hierdurch werden fehlende Werkzeuge schnell erkannt.

**Weitere Varianten dieser Produktfamilie:**



mm



mm



mm

<b>05137310001<sup>1)</sup></b>	<b>344,0</b>	<b>30,0</b>	<b>392,0</b>
---------------------------------	--------------	-------------	--------------

1) Achtung: Die Schaumstoffeinlage passt nicht in das Vorgängermodell 05501051001 des Werkstattwagens.