



<b>EAN:</b>	4013288233387	<b>Abmessung:</b>	72x16x16 mm
<b>Teilenr:</b>	05138006001	<b>Gewicht:</b>	46 g
<b>Artikel-Nr:</b>	870/4 A	<b>Ursprungsland:</b>	CZ
		<b>Zolltarifnr.:</b>	82042000

- Werkzeugschaft für handbetätigte Steckschlüsseleinsätze
- Mit 1/4" Außenvierkant-Abtrieb
- Mit 1/2" Außenvierkant-Abtrieb
- 1/4" Außensechskantantrieb (Wera Anschluss-Reihe 4)
- Mit Kugel

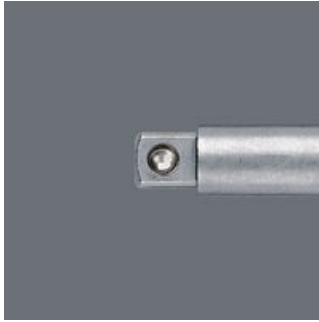
Werkzeugschaft für handbetätigte Steckschlüsseleinsätze. Mit Kugel. Abtrieb: 1/4"-Außenvierkant; 1/2"-Außenvierkant. Antrieb: 1/4"-Sechskant.

**Weblink**  
<https://www.wera.de/de/05138006001>

Wera - 870/4 A  
05138006001 - 4013288233387

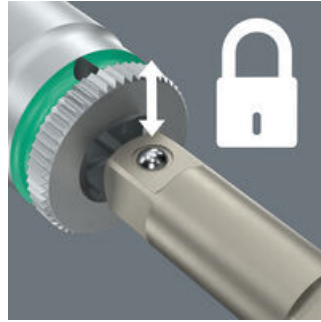
Wera Werkzeuge GmbH  
Korzter Straße 21-25  
D-42349 Wuppertal  
Tel: +49 (0)2 02 / 40 45-0  
E-Mail: [info@wera.de](mailto:info@wera.de)

Mit Kugel







Mit Kugel; für handbetätigte Steckschlüsseinsätze

Mit federnder Kugel



Die federnde Kugel auf dem Vierkant greift in die Bohrung des Steckschlüsseinsatzes und sichert so den Stückschlüsseinsatz auf dem Verbindungsteil.

Weitere Varianten dieser Produktfamilie:

	 inch	 inch	 mm	 inch
05311517001 <sup>1)</sup>	1/4"	1/4"	50	2"
<b>05138006001<sup>1)</sup></b>	<b>1/4"</b>	<b>1/2"</b>	<b>72</b>	<b>2 53/64"</b>

1) Mit Kugel; für handbetätigte Steckschlüsseinsätze