



<b>EAN:</b>	4013288232496	<b>Abmessung:</b>	405x185x55 mm
<b>Teilenr:</b>	05150123001	<b>Gewicht:</b>	2159 g
<b>Artikel-Nr:</b>	9733	<b>Ursprungsland:</b>	CZ
		<b>Zolltarifnr.:</b>	82041100

- Langlebige Schaumstoffeinlage, jedes Werkzeug hat seinen festen Platz; 2-farbig, das Fehlen von Werkzeugen wird schnell bemerkt
- Hochwertige, langlebige Schaumstoffeinlage ohne chemische Ausdünstungen
- Umschaltbarer Maul-Ringratschen-Schlüssel 6001 Joker Switch
- Um 15° abgewinkelte Ratschenseite
- Mit praktischer Haltefunktion durch Metallplatte im Maul
- Kein Abrutschen durch Endanschlag
- Mit hoher Feinverzahnung und robustem Rast-Element
- Mit Werkzeugfinder Take it easy: Farbkennzeichnung nach Größen

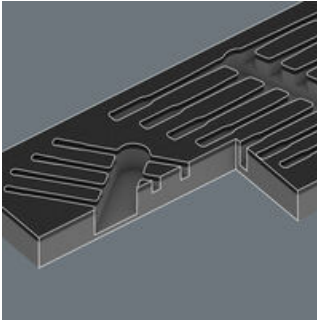
Langlebige Schaumstoffeinlage; 2-farbig zur schnellen Erkennung von fehlenden Teilen; geeignet für den Tool Rebel Werkstattwagen. Bestückt mit 11 umschaltbaren Maul-Ringratschen-Schlüsseln 6001 Joker Switch.

**Weblink**  
<https://www.wera.de/de/05150123001>

Wera - 9733  
 05150123001 - 4013288232496

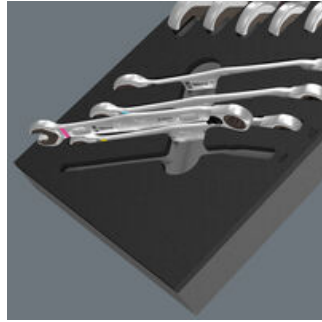
Wera Werkzeuge GmbH  
 Korzter Straße 21-25  
 D-42349 Wuppertal  
 Tel: +49 (0)2 02 / 40 45-0  
 E-Mail: info@wera.de

**Sichere Aufbewahrung und schneller Überblick**



Die Werkzeuge sitzen durch präzise Konturausschnitte sicher im Schaumstoff, sind aber leicht zu entnehmen. Die durchdachte Anordnung der Werkzeuge sorgt für platzsparende Unterbringung und schnellen Zugriff auf das Werkzeug.

**2-farbige Schaumstoffeinlage**



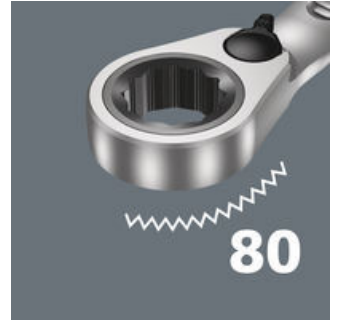
Nach der Entnahme des Werkzeugs sieht man den hellgrauen zweiten Schaumstoff. Hierdurch werden fehlende Werkzeuge schnell erkannt.

**Joker Switch**



Die feinverzahnte Ratschenmechanik kann über einen Hebel leichtgängig in beide Richtungen umgeschaltet werden.

**Feinverzahnte Ratschenmechanik**



Die Ratschenmechanik auf der Ringseite weist eine außergewöhnlich hohe Feinverzahnung mit 80 Zähnen auf und sorgt für Flexibilität auch in engen Bauräumen.

**Gekröpfte Ringseite**



Die Ringseite ist um 15° abgewinkelt zur Werkzeugachse angeordnet, um das Ansetzen des Schlüssels bei beengtem Arbeitsraum zu erleichtern.

**Haltefunktion**



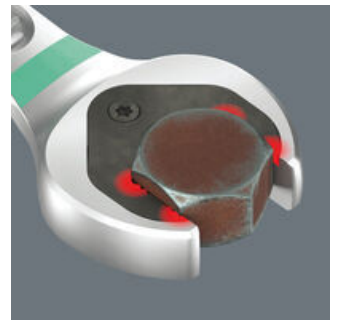
Mit der Haltefunktion des Jokers führen Sie Muttern und Schrauben direkt und sicher zum Einsatzort. Dort kann das Gewinde schnell und sicher eingefädelt werden. Ein Herunterfallen der Schraube oder Mutter kann effektiv vermieden werden. Das zeitaufwändige Suchen entfällt.

**Endanschlag**



Schlüssel immer wieder neu aufsetzen, permanent nachsetzen, Kraft dosieren, um Verletzungsgefahren zu vermeiden? Das war gestern. Heute verringert der Joker mit seinem Endanschlag die Abrutschgefahr vom Schraubenkopf nach unten. Das macht vieles einfacher. Und: beim Schrauben kann viel mehr Kraft aufgebracht werden.

**Doppelsechskant-Geometrie**



Die clevere Doppelsechskant-Geometrie des Jokers macht die Verbindung mit Schraube oder Mutter formschlüssig - das sitzt. Und die auswechselbare, gehärtete Metallplatte im Maul des Jokers verbeißt sich mit extrem harten Spitzen in die Schraube. Beides verringert die Abrutschgefahr auch bei hohen Drehmomenten.

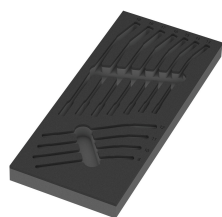
Satz-Inhalt:

6001 Joker Switch Maul-Ringratschen-Schlüssel, umschaltbar, 8 x 144 mm



05020064001	1x	8 x 144 mm
05020065001	1x	10 x 159 mm
05020066001	1x	11 x 165 mm
05020067001	1x	12 x 171 mm
05020068001	1x	13 x 179 mm
05020069001	1x	14 x 187 mm
05020070001	1x	15 x 199 mm
05020071001	1x	16 x 213 mm
05020072001	1x	17 x 225 mm
05020073001	1x	18 x 234 mm
05020074001	1x	19 x 246 mm

9833 Schaumstoffeinlage 6001 Joker Switch Set 1, ohne Werkzeug, 172 x 30 x 392 mm



05137333001 <sup>1)</sup>	1x	172 x 30 x 392 mm
---------------------------	----	-------------------

1) Achtung: Die Schaumstoffeinlage passt nicht in das Vorgängermodell 05501051001 des Werkstattwagens.

Achtung: Die Schaumstoffeinlage passt nicht in das Vorgängermodell 05501051001 des Werkstattwagens.

Weblink

<https://www.wera.de/de/05150123001>

Wera - 9733

05150123001 - 4013288232496

Wera Werkzeuge GmbH  
Korzter Straße 21-25

D-42349 Wuppertal

Tel: +49 (0)2 02 / 40 45-0

E-Mail: [info@wera.de](mailto:info@wera.de)