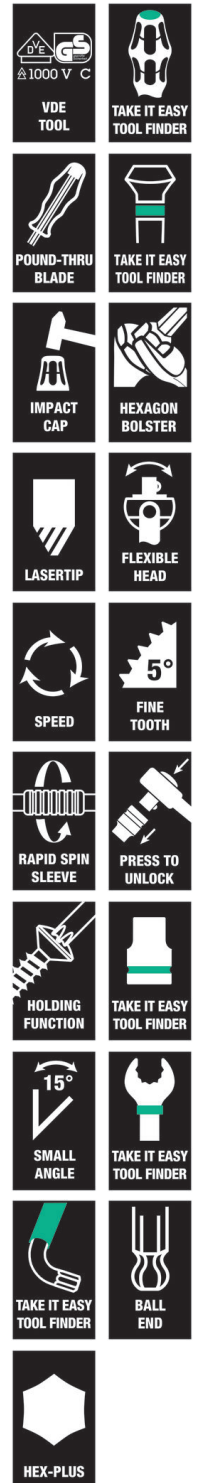




EAN:	4013288225085	Abmessung:	785x518x1020 mm
Teilenr:	05150130001	Gewicht:	94000 g
Artikel-Nr:	9700	Ursprungsland:	DE (05)
		Zolltarifnr.:	82060000

- Exklusiver Werkstattwagen im Tool Rebel Design
- Extrem robuste Ausführung durch doppelwandige Konstruktion
- Mit 7 Schubladen (5 flach, 2 hoch) - davon 2 flache Schubladen mit Schaumstoffeinlagen und Werkzeug bestückt (u. a. mit Zyklop Speed Knarre und Zubehör, Joker Maulschlüsseln, Kraftform Schraubendrehern, Winkelschlüsseln)
- Maße flache Schubladen (Breite x Höhe x Tiefe): 522 x 81 x 398 mm
- Maße hohe Schubladen (Breite x Höhe x Tiefe): 522 x 166 x 398 mm
- 100 %iger Schubladen-Auszug mit kugelgelagerten Teleskopschienen, Selbsteinzug
- Alle Schubladen sind aufwendig einzeln foliert
- Minimales Kipprisiko durch Auszugssperre - nur eine Schublade kann geöffnet werden, kein gleichzeitiger Auszug mehrerer Schubladen

Exklusiver Werkstattwagen im Tool Rebel Design. 5 flache und 2 hohe Schubladen sorgen für eine effiziente, mobile Organisation von Werkzeug und Material. Extrem robuste Ausführung durch eine doppelwandige Ausführung und die komplett geschweißte Konstruktion des gesamten Korpus. Für den täglichen harten Werkstatteinsatz. Bestückt mit 4 Wera Schaumstoffeinlagen: 9710 Schaumstoffeinlage Schraubendreher Set 1, 9720 Schaumstoffeinlage 8000 A Zyklop Knarren Set 1, 9731 Schaumstoffeinlage 6003 Joker Ringmaulschlüssel Set 1, 9740 Schaumstoffeinlage Winkelschlüssel Set 1.



Weblink
<https://www.wera.de/de/05150130001>

Wera - 9700
 05150130001 - 4013288225085

Wera Werkzeuge GmbH
 Korzter Straße 21-25
 D-42349 Wuppertal
 Tel: +49 (0)2 02 / 40 45-0
 E-Mail: info@wera.de

Robuste Ausführung für den harten Werkstatteinsatz



Exklusiver Werkstattwagen im Tool Rebel Design



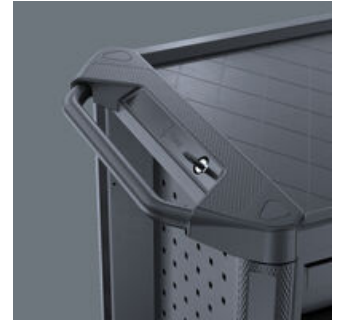
Die doppelwandige Ausführung und die komplett geschweißte Konstruktion machen den Tool Rebel Werkstattwagen extrem robust. Der optimierte nachgebende Kantenschutz an allen vier Ecken sorgt für zuverlässigen Aufprallschutz durch ein innenliegendes Dämpfungskonzept.

Ablage- und Arbeitsfläche mit vielen Vorteilen



Die große Ablage- und Arbeitsfläche ist aus lösemittelbeständigem Kunststoff hergestellt und außerdem komplett abgedichtet. So wird das Innere des Wagens bei auslaufenden Flüssigkeiten geschützt.

Hohe Wendigkeit



Der ergonomisch konzipierte Fahrgriff sorgt für eine hohe Wendigkeit des Werkstattwagens. Durch die Ausführung aus schwarz pulverbeschichtetem Metall ist der Griff langlebig.

Durchdachtes Schubladen-Design



Die Schubladen sind mit kugelgelagerten Teleskop-Schienen ausgestattet und können zu 100 % herausgezogen werden. Der Selbsteinzug und die gegenseitige Verriegelung der Schubladen verhindern ungewolltes Öffnen und minimales Kippisiko des Werkstattwagens. Das durchdachte Schubladendesign ermöglicht die optimale Nutzung des Innenraums. Die schmutzunempfindliche Schubladen-Beschichtung macht die Reinigung einfach.

Detailliertes Verriegelungskonzept für mehr Sicherheit



Die ergonomisch angeordnete seitliche Position des Schlosses dient der besseren Bedienbarkeit und schützt Schlüssel und Schloss vor Beschädigungen. Durch die extrem robust ausgeführte Schließanlage werden die im Werkstattwagen aufbewahrten Werkzeuge sicher vor unbefugtem Zugriff geschützt. Die Zentralverriegelung wird durch ein Zylinderschloss abgeschlossen. Zwei Knickschlüssel gehören zum Lieferumfang.

Hochleistungs-Fahrwerk



Der Tool Rebel Werkstattwagen verfügt über große mit jeweils 250 kg belastbare Räder mit Präzisionskugellager und zweifachem Kugelkranz im Schwenklager. Auch bei hoher dynamischer Last lässt sich der Werkstattwagen einfach bewegen.

Sicheres Feststellen, ruhiger Lauf



Die 2 Lenkrollen sind mit Doppelstopp ausgestattet: Die gebremste Rolle verhindert zuverlässig das Wegrollen, das gebremste Schwenklager verhindert das ungewollte Drehen der Lenkrollen, z. B. auf schrägen Flächen. Die öl- und säurebeständigen Elastikrollen sorgen für einen ruhigen Lauf. Ein Schutzring vermeidet das Eindringen von Schmutz und Fäden.

Weblink
<https://www.wera.de/de/05150130001>

Wera - 9700
 05150130001 - 4013288225085

Wera Werkzeuge GmbH
 Korzter Straße 21-25
 D-42349 Wuppertal
 Tel: +49 (0)2 02 / 40 45-0
 E-Mail: info@wera.de

Satz-Inhalt:

9710 Schaumstoffeinlage Schraubendreher Set 1, 18-teilig



05150101001 1x 18-teilig



9720 Schaumstoffeinlage 8000 A Zyklus Knarre 1/4" Set 1, 37-teilig



05150110001 1x 37-teilig



9731 Schaumstoffeinlage 6003 Joker Set 1, 19-teilig

05150121001 1x 19-teilig



9740 Schaumstoffeinlage Winkelschlüssel Set 1, 20-teilig

05150140001 1x 20-teilig



Weblink

<https://www.wera.de/de/05150130001>

Wera - 9700
05150130001 - 4013288225085

Wera Werkzeuge GmbH
Korzter Straße 21-25
D-42349 Wuppertal
Tel: +49 (0)2 02 / 40 45-0
E-Mail: info@wera.de