



<b>EAN:</b>	4013288232526	<b>Abmessung:</b>	403x356x60 mm
<b>Teilenr:</b>	05150151001	<b>Gewicht:</b>	1860 g
<b>Artikel-Nr:</b>	9751	<b>Ursprungsland:</b>	CZ
		<b>Zolltarifnr.:</b>	82054000

- Langlebige Schaumstoffeinlage, jedes Werkzeug hat seinen festen Platz; 2-farbig, das Fehlen von Werkzeugen wird schnell bemerkt
- Hochwertige, langlebige Schaumstoffeinlage ohne chemische Ausdünstungen
- Griff 837 i RA VDE mit Ratschenfunktion; für Kraftform Kompakt
- Griff 817 VDE für Kraftform Kompakt Wechselklingen
- VDE-Wechselklingen (157 mm lang) mit praktischer Zwirbelfunktion, Abrollschutz und Werkzeugfinder Take it easy: Farbkennzeichnung nach Profilen sowie aufgelaserte Größenangabe
- 14 Wechselklingen mit reduziertem Klingendurchmesser und integrierter Schutzisolation (iS)
- Wechselklingen mit Werkzeugfinder Take it easy: Farbkennzeichnung nach Profilen sowie aufgelaserte Größenangabe
- Breite x Höhe x Tiefe: ohne Werkzeug 344 x 30 x 392 mm, mit Werkzeug 344 x 46 x 392 mm

Langlebige Schaumstoffeinlage; 2-farbig zur schnellen Erkennung von fehlenden Teilen; geeignet für den Tool Rebel Werkstattwagen. Bestückt mit 1 Handhalter 837 i RA für Wera Kraftform Kompakt VDE-Wechselklingen; mit im Griff integrierter feinverzahnter Ratsche (40 Zähne/Rückholwinkel 9°), 1 Kraftform Handhalter 817 VDE für Wera Kraftform Kompakt VDE-Wechselklingen, 26 Wera Kraftform Kompakt VDE-Wechselklingen mit Werkzeugfinder Take it easy: Farbkennzeichnung nach Profilen sowie aufgelaserte Größenangabe.

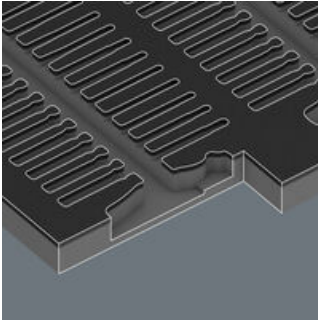


**Weblink**  
<https://www.wera.de/de/05150151001>

Wera - 9751  
 05150151001 - 4013288232526

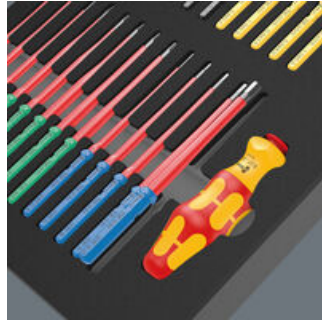
Wera Werkzeuge GmbH  
 Korzter Straße 21-25  
 D-42349 Wuppertal  
 Tel: +49 (0)2 02 / 40 45-0  
 E-Mail: [info@wera.de](mailto:info@wera.de)

**Sichere Aufbewahrung und schneller Überblick**



Die Werkzeuge sitzen durch präzise Konturenausschnitte sicher im Schaumstoff, sind aber leicht zu entnehmen. Die durchdachte Anordnung der Werkzeuge sorgt für platzsparende Unterbringung und schnellen Zugriff auf das Werkzeug.

**2-farbige Schaumstoffeinlage**



Nach der Entnahme des Werkzeugs sieht man den hellgrauen zweiten Schaumstoff. Hierdurch werden fehlende Werkzeuge schnell erkannt.

**Stückgeprüft**



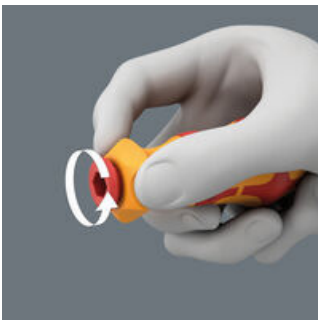
Die Stückprüfung der Werkzeuge bei 10.000 Volt gemäß IEC 60900 garantiert sicheres Arbeiten unter Spannung bis 1.000 Volt.

**Der Handhalter 837 i RA mit Ratschenfunktion**



Die integrierte Ratsche mit Feinverzahnung (40 Zähne und ein Rückholwinkel von 9°) vereinfacht und beschleunigt das Schrauben ohne mühsames Neuansetzen.

**Schnelles Schrauben**



Die Ratschenmechanik erlaubt auch das schnelle "Zwirbeln" während des Verschraubens.

**Der Handhalter 817 VDE**



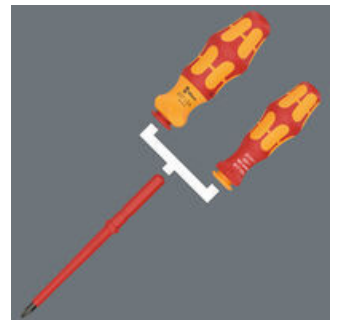
Für Wera Kraftform Kompakt VDE Wechselklingen. Mit mehrkomponentigem Kraftform Griff für hohe Arbeitsgeschwindigkeiten und ergonomisches Verschrauben.

**Die Handhalter 837 i RA und 817 VDE**



Beide enthaltenen Handhalter haben eine 9 mm Sechskantaufnahme für Wera Kraftform Kompakt VDE Wechselklingen.

**Das Griff/Wechselklingen-System**



Das Griff/Wechselklingen-System lässt blitzschnellen Austausch der benötigten Klinge und damit vielfältige Anwendungen zu.

## Satz-Inhalt:

**837 i RA Kraftform Handhalter mit Ratschenfunktion, 9 x 115 mm**

05057490001 1x 9 x 115 mm

**817 VDE Kraftform Handhalter, 9 x 98 mm**

05003990001 1x 9 x 98 mm

**Kraftform Kompakt VDE 62 iS Take it easy, PH 1 x 157 mm**

05006512001 1x PH 1 x 157 mm



05006513001 1x PH 2 x 157 mm

**Kraftform Kompakt VDE 65 iS Take it easy, PZ 1 x 157 mm**

05006526001 1x PZ 1 x 157 mm



05006527001 1x PZ 2 x 157 mm

**Kraftform Kompakt VDE 62 iS PH/S Take it easy, # 1 x 157 mm**

05006516001 1x # 1 x 157 mm



05006517001 1x # 2 x 157 mm

**Kraftform Kompakt VDE 65 iS PZ/S Take it easy, # 1 x 157 mm**

05006530001 1x # 1 x 157 mm



05006531001 1x # 2 x 157 mm

**Kraftform Kompakt VDE 67 i TORX® Take it easy, TX 8 x 157 mm**

05006532001 1x TX 8 x 157 mm



05006533001 1x TX 9 x 157 mm

05006534001 1x TX 10 x 157 mm

05006538001 1x TX 27 x 157 mm

05006539001 1x TX 30 x 157 mm

**Kraftform Kompakt VDE 67 iS TORX® Take it easy, TX 15 x 157 mm**

05006540001 1x TX 15 x 157 mm



05006541001 1x TX 20 x 157 mm

05006542001 1x TX 25 x 157 mm

**Kraftform Kompakt VDE 64 i Take it easy, 2,5 x 157 mm**

05006518001 1x 2,5 x 157 mm



05006519001 1x 3 x 157 mm

05006520001 1x 4 x 157 mm

05006521001 1x 5 x 157 mm

05006522001 1x 6 x 157 mm

## Weblink

<https://www.wera.de/de/05150151001>

Wera - 9751

05150151001 - 4013288232526

Wera Werkzeuge GmbH




Korzter Straße 21-25

D-42349 Wuppertal



Tel: +49 (0)2 02 / 40 45-0

E-Mail: info@wera.de

**Kraftform Kompakt VDE 60 iS Take it easy, 0,6 x 3,5 x 157 mm**

	05006506001	1x	0,6 x 3,5 x 157 mm
	05006507001	1x	0,8 x 4 x 157 mm
	05006508001	1x	1 x 5,5 x 157 mm

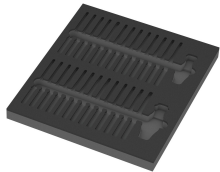
**Kraftform Kompakt VDE 60 i Take it easy, 1,2 x 6,5 x 157 mm**

	05006505001	1x	1,2 x 6,5 x 157 mm
	05006500001	1x	0,4 x 2,5 x 157 mm

**9851 Schaumstoffeinlage Kraftform Kompakt VDE Set 1, ohne Werkzeug, 344 x 30 x 392 mm**

05137351001 <sup>1)</sup>	1x	344 x 30 x 392 mm
---------------------------	----	-------------------

1) Achtung: Die Schaumstoffeinlage passt nicht in das Vorgängermodell 05501051001 des Werkstattwagens.



Achtung: Die Schaumstoffeinlage passt nicht in das Vorgängermodell 05501051001 des Werkstattwagens.

**Weblink**

<https://www.wera.de/de/05150151001>

Wera - 9751

05150151001 - 4013288232526

Wera Werkzeuge GmbH

Korzter Straße 21-25

D-42349 Wuppertal

Tel: +49 (0)2 02 / 40 45-0

E-Mail: [info@wera.de](mailto:info@wera.de)