



EAN:	4013288225191	Abmessung:	405x185x55 mm
Teilenr:	05150182001	Gewicht:	1960 g
Artikel-Nr:	9782	Ursprungsland:	DE (05)
		Zolltarifnr.:	82055980

- Langlebige Schaumstoffeinlage, jedes Werkzeug hat seinen festen Platz; 2-farbig, das Fehlen von Werkzeugen wird schnell bemerkt
- Hochwertige, langlebige Schaumstoffeinlage ohne chemische Ausdünstungen
- Optimale Passung zur bestmöglichen Entnahme der Werkzeuge aus der Schaumstoffeinlage
- Wasser- und ölabweisend, pflegeleicht und einfach zu reinigen
- Schutz des Werkzeugs vor Verschmutzung und Stoßeinwirkung
- Breite x Höhe x Tiefe: ohne Werkzeug 172 x 30 x 392 mm, mit Werkzeug 172 x 35 x 392 mm

Langlebige Schaumstoffeinlage; 2-farbig zur schnellen Erkennung von fehlenden Teilen; geeignet für den Tool Rebel Werkstattwagen; bestückt mit 1 PICARD® Schlosserhammer, 4 RENNSTEIG Splintentreibern und 1 RENNSTEIG Flachmeißel.

Weblink

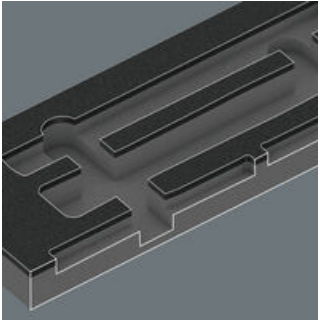
<https://www.wera.de/de/05150182001>

Wera - 9782

05150182001 - 4013288225191

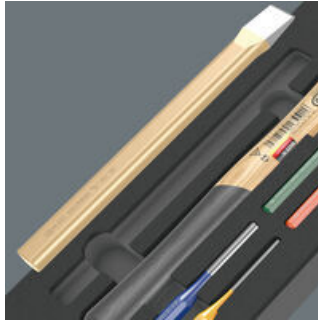
Wera Werkzeuge GmbH
 Korzter Straße 21-25
 D-42349 Wuppertal
 Tel: +49 (0)2 02 / 40 45-0
 E-Mail: info@wera.de

**Sichere Aufbewahrung und
schneller Überblick**



Die Werkzeuge sitzen durch präzise Konturausschnitte sicher im Schaumstoff, sind aber leicht zu entnehmen. Die durchdachte Anordnung der Werkzeuge sorgt für platzsparende Unterbringung und schnellen Zugriff auf das Werkzeug.

2-farbige Schaumstoffeinlage



Nach der Entnahme des Werkzeugs sieht man den hellgrauen zweiten Schaumstoff. Hierdurch werden fehlende Werkzeuge schnell erkannt.

Weblink

<https://www.wera.de/de/05150182001>

Wera - 9782

05150182001 - 4013288225191

Wera Werkzeuge GmbH

Korzter Straße 21-25

D-42349 Wuppertal

Tel: +49 (0)2 02 / 40 45-0

E-Mail: info@wera.de

Satz-Inhalt:

PICARD® Schlosserhammer 500 g, 0000101-500, 500 gr

1x 500 gr



RENNSTEIG Splintentreiber Exklusiv, 452 003 6 RC x 3 x 150 mm

1x 452 003 6 RC x 3 x 150 mm



1x 452 004 6 RC x 4 x 150 mm

1x 452 006 6 RC x 6 x 150 mm

1x 452 008 6 RC x 8 x 150 mm

RENNSTEIG Flachmeißel 310 250 1, 25 x 13 x 23 mm

1x 25 x 13 x 23 mm



9882 Schaumstoffeinlage Hammer Set 1, ohne Werkzeug, 172 x 30 x 392 mm

05137382001¹⁾

1x 172 x 30 x 392 mm



1) Achtung: Die Schaumstoffeinlage passt nicht in das Vorgängermodell 05501051001 des Werkstattwagens.

Weblink

<https://www.wera.de/de/05150182001>

Wera - 9782

05150182001 - 4013288225191

Wera Werkzeuge GmbH

Korzertor Straße 21-25

D-42349 Wuppertal

Tel: +49 (0)2 02 / 40 45-0

E-Mail: info@wera.de