

<b>EAN:</b>	4013288225368	<b>Abmessung:</b>	405x360x60 mm
<b>Teilenr:</b>	05150183001	<b>Gewicht:</b>	2365 g
<b>Artikel-Nr:</b>	9783	<b>Ursprungsland:</b>	DE (05)
		<b>Zolltarifnr.:</b>	82031000

- Langlebige Schaumstoffeinlage, jedes Werkzeug hat seinen festen Platz; 2-farbig, das Fehlen von Werkzeugen wird schnell bemerkt
- Hochwertige, langlebige Schaumstoffeinlage ohne chemische Ausdünstungen
- Optimale Passung zur bestmöglichen Entnahme der Werkzeuge aus der Schaumstoffeinlage
- Wasser- und ölabweisend, pflegeleicht und einfach zu reinigen
- Schutz des Werkzeugs vor Verschmutzung und Stoßeinwirkung
- Breite x Höhe x Tiefe: ohne Werkzeug 344 x 30 x 392 mm, mit Werkzeug 344 x 42 x 392 mm

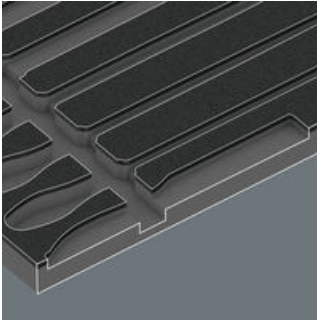
Langlebige Schaumstoffeinlage; 2-farbig zur schnellen Erkennung von fehlenden Teilen; geeignet für den Tool Rebel Werkstattwagen; bestückt mit 5 PFERD Werkstatt Feilen und 1 PFERD Feilenbürste.

**Weblink**  
<https://www.wera.de/de/05150183001>

Wera - 9783  
05150183001 - 4013288225368

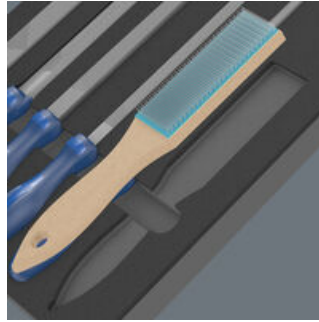
Wera Werkzeuge GmbH  
Korzter Straße 21-25  
D-42349 Wuppertal  
Tel: +49 (0)2 02 / 40 45-0  
E-Mail: [info@wera.de](mailto:info@wera.de)

**Sichere Aufbewahrung und  
schneller Überblick**



Die Werkzeuge sitzen durch präzise Konturausschnitte sicher im Schaumstoff, sind aber leicht zu entnehmen. Die durchdachte Anordnung der Werkzeuge sorgt für platzsparende Unterbringung und schnellen Zugriff auf das Werkzeug.

**2-farbige Schaumstoffeinlage**



Nach der Entnahme des Werkzeugs sieht man den hellgrauen zweiten Schaumstoff. Hierdurch werden fehlende Werkzeuge schnell erkannt.

**Weblink**

<https://www.wera.de/de/05150183001>

**Wera - 9783**

05150183001 - 4013288225368

**Wera Werkzeuge GmbH**

Korzter Straße 21-25

D-42349 Wuppertal

Tel: +49 (0)2 02 / 40 45-0

E-Mail: [info@wera.de](mailto:info@wera.de)

Satz-Inhalt:

PFERD Werkstattfeile vierkant PF1142 250 H2, 250 mm

1x 250 mm



PFERD Werkstattfeile halbrund-spitz 1152SP 250 H2, 250 mm

1x 250 mm



PFERD Werkstattfeile rund 1162 250 H2, 250 mm

1x 250 mm



PFERD Werkstattfeile flachstumpf 1112 250 H2, 250 mm

1x 250 mm



PFERD Werkstattfeile dreikant 1132 250 H2, 250 mm

1x 250 mm



PFERD Feilenbürste HBF Stahl-Draht Ø 0,15, 232 mm

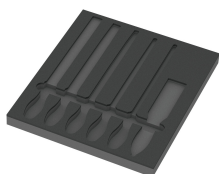
1x 232 mm



9883 Schaumstoffeinlage PFERD Feilen Set 1, ohne Werkzeug, 344 x 30 x 392 mm

05137383001<sup>1)</sup> 1x 344 x 30 x 392 mm

1) Achtung: Die Schaumstoffeinlage passt nicht in das Vorgängermodell 05501051001 des Werkstattwagens.



Weblink

<https://www.wera.de/de/05150183001>

Wera - 9783

05150183001 - 4013288225368

Wera Werkzeuge GmbH

Korzter Straße 21-25

D-42349 Wuppertal

Tel: +49 (0)2 02 / 40 45-0

E-Mail: [info@wera.de](mailto:info@wera.de)