



EAN:	4013288232489	Abmessung:	405x185x55 mm
Teilenr:	05150184001	Gewicht:	1255 g
Artikel-Nr:	9784	Ursprungsland:	DE (05)
		Zolltarifnr.:	82032000

- Langlebige Schaumstoffeinlage, jedes Werkzeug hat seinen festen Platz; 2-farbig, das Fehlen von Werkzeugen wird schnell bemerkt
- Optimale Passung zur bestmöglichen Entnahme der Werkzeuge aus der Schaumstoffeinlage
- Wasser- und ölabweisend, pflegeleicht und einfach zu reinigen
- Schutz des Werkzeugs vor Verschmutzung und Stoßeinwirkung
- Breite x Höhe x Tiefe: ohne Werkzeug 172 x 30 x 392 mm, mit Werkzeug 172 x 38 x 392 mm

Langlebige Schaumstoffeinlage; 2-farbig zur schnellen Erkennung von fehlenden Teilen; geeignet für den Tool Rebel Werkstattwagen; bestückt mit 1 KNIPEX Kraft-Seitenschneider, 1 KNIPEX Flachrundzange mit Schneide (Storchschnabelzange), 1 KNIPEX Spitz-Kombizange; jeweils isoliert mit Mehrkomponenten-Hüllen, VDE-geprüft.

Weblink

<https://www.wera.de/de/05150184001>

Wera - 9784

05150184001 - 4013288232489

Wera Werkzeuge GmbH

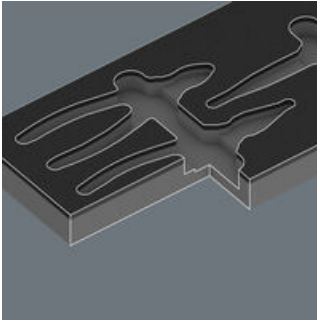
Korzter Straße 21-25

D-42349 Wuppertal

Tel: +49 (0)2 02 / 40 45-0

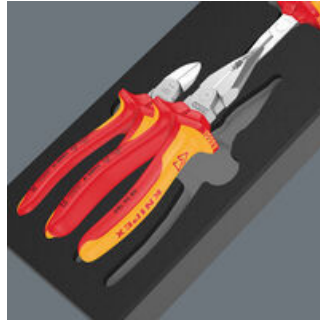
E-Mail: info@wera.de

**Sichere Aufbewahrung und
schneller Überblick**



Die Werkzeuge sitzen durch präzise Konturausschnitte sicher im Schaumstoff, sind aber leicht zu entnehmen. Die durchdachte Anordnung der Werkzeuge sorgt für platzsparende Unterbringung und schnellen Zugriff auf das Werkzeug.

2-farbige Schaumstoffeinlage



Nach der Entnahme des Werkzeugs sieht man den hellgrauen zweiten Schaumstoff. Hierdurch werden fehlende Werkzeuge schnell erkannt.

Weblink

<https://www.wera.de/de/05150184001>

Wera - 9784

05150184001 - 4013288232489

Satz-Inhalt:

KNIPEX Seitenschneider 70 06 160

1x KNIPEX Seitenschneider 70 06 160



KNIPEX Flachrundzange mit Schneide (Storchschnabelzange) 26 16 200

1x KNIPEX Flachrundzange mit Schneide (Storchschnabelzange) 26 16 200



KNIPEX Spitz-Kombizange 08 26 185

1x KNIPEX Spitz-Kombizange 08 26 185

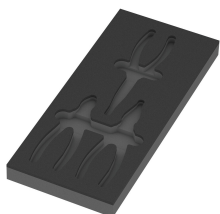


9884 Schaumstoffeinlage KNIPEX Zangen Set VDE 1, ohne Werkzeug, 172 x 30 x 392 mm

05137384001¹⁾

1x 172 x 30 x 392 mm

1) Achtung: Die Schaumstoffeinlage passt nicht in das Vorgängermodell 05501051001 des Werkstattwagens.



Achtung: Die Schaumstoffeinlage passt nicht in das Vorgängermodell 05501051001 des Werkstattwagens.

Weblink

<https://www.wera.de/de/05150184001>

Wera - 9784

05150184001 - 4013288232489

Wera Werkzeuge GmbH

Korzter Straße 21-25

D-42349 Wuppertal

Tel: +49 (0)2 02 / 40 45-0

E-Mail: info@wera.de