

870/4 Werkzeugschaft (Verbindungsteil) für handbetätigte Steckschlüsseinsätze,  
1/4" x 50 mm



<b>EAN:</b>	4013288098214	<b>Abmessung:</b>	50x8x8 mm
<b>Teilenr:</b>	05311517001	<b>Gewicht:</b>	16 g
<b>Artikel-Nr:</b>	870/4 A	<b>Ursprungsland:</b>	CZ
		<b>Zolltarifnr.:</b>	82042000

- Werkzeugschaft für handbetätigte Steckschlüsseinsätze
- Mit 1/4" Außenvierkant-Abtrieb
- Mit 1/2" Außenvierkant-Abtrieb
- 1/4" Außensechskantantrieb (Wera Anschluss-Reihe 4)
- Mit Kugel

Werkzeugschaft für handbetätigte Steckschlüsseinsätze. Mit Kugel. Abtrieb: 1/4"-Außenvierkant; 1/2"-Außenvierkant. Antrieb: 1/4"-Sechskant.

**Weblink**

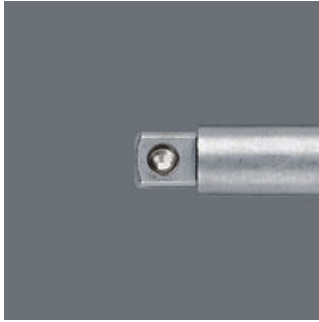
<https://www.wera.de/de/05311517001>

Wera - 870/4 A  
05311517001 - 4013288098214

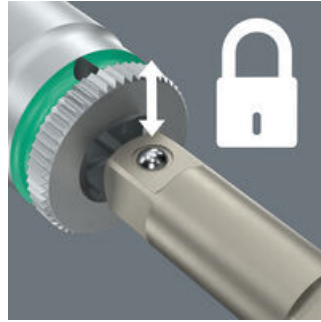
Wera Werkzeuge GmbH  
Korzter Straße 21-25  
D-42349 Wuppertal  
Tel: +49 (0)2 02 / 40 45-0  
E-Mail: [info@wera.de](mailto:info@wera.de)

Mit Kugel

Mit federnder Kugel



Mit Kugel; für handbetätigte Steckschlüsseinsätze



Die federnde Kugel auf dem Vierkant greift in die Bohrung des Steckschlüsseinsatzes und sichert so den Stückschlüsseinsatz auf dem Verbindungsteil.

Weitere Varianten dieser Produktfamilie:



inch



inch



mm



inch

	inch	inch	mm	inch
05311517001 <sup>1)</sup>	1/4"	1/4"	50	2"
05138006001 <sup>1)</sup>	1/4"	1/2"	72	2 53/64"

1) Mit Kugel; für handbetätigte Steckschlüsseinsätze