



<b>EAN:</b>	4013288145765	<b>Abmessung:</b>	170x85x35 mm
<b>Teilenr:</b>	05346293001	<b>Gewicht:</b>	361 g
<b>Artikel-Nr:</b>	Bit-Check 30 Zyklus Mini 2	<b>Ursprungsland:</b>	CZ
		<b>Zolltarifnr.:</b>	82079030

- Bit-Checks überzeugen durch ihre Funktionalität auf kleinstem Raum
- Wera Bit-Ratsche zum besonders schnellen Schrauben auch in engen Arbeitssituationen
- Ideal für beengte Schraubsituationen
- Zähnharte Bits, für den universellen Einsatz
- Im handlichen und robusten Bit-Check

Die Wera Bit-Ratsche: Eine Symbiose aus Stärke und Schönheit. Unglaublich robust aufgrund der gesenkgeschmiedeten Vollstahlausführung. Hält Drehmomenten von bis zu 65 Nm stand. Die kleine Ausführung ist vor allem für beengte Schraubsituationen geeignet. Das Rändelrad erlaubt schnelles Schrauben. Im Set im bewährten Wera Bit-Check mit Nussadapter und Gürtelclip. Die einfache Werkzeugauf- und entnahme ist möglich. Hohe Robustheit und lange Lebensdauer.

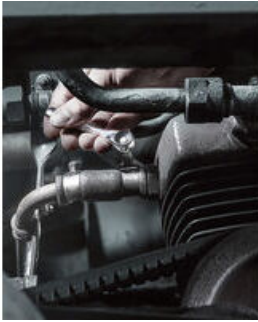


**Weblink**  
<https://www.wera.de/de/05346293001>

Wera - Bit-Check 30 Zyklus Mini 2  
 05346293001 - 4013288145765

Wera Werkzeuge GmbH  
 Korzter Straße 21-25  
 D-42349 Wuppertal  
 Tel: +49 (0)2 02 / 40 45-0  
 E-Mail: info@wera.de

### Die Zyklus Mini Knarren

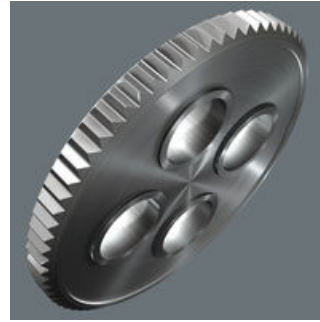


Zyklus Mini



Die Mini-Ratschen für alle schwer zugänglichen Anwendungsfälle.

### Der Zyklus Mini



Feinzahnmechanik mit 60 Zähnen ermöglicht einen kleinen Rückholwinkel von 6° für präzises Arbeiten.

### Schnelles Schrauben



Rändelrad für schnelles Schrauben.

### Umschaltbar



Einfache Links/Rechtsumschaltung.

### Geringe Bauhöhe



Die niedrige Höhe ist ideal für alle besonders engen Einbausituationen.

### Hält so ein kleines Werkzeug überhaupt genug aus?



Der Zyklus Mini hält mindestens 65 Nm aus, das ist weit mehr, als man normalerweise an Kraft auf so ein kleines Werkzeug übertragen kann.

### Welche Verbindungsteile kann ich auf den Zyklus Mini 1 aufstecken?



Bits und Nüsse. Bits kann ich direkt aufstecken. Ich kann auch erst einen Halter einstecken, der dann den Bit führt. Dieser dient dann ebenfalls als Verlängerung mit freilaufender Führungshülse. Für Nüsse brauche ich einen Adapter 1/4" Sechskant auf Vierkant, z. B. Wera 870/1 (im Bit-Check und bei der einzelnen Bit-Ratsche im Set enthalten).

### Weblink

<https://www.wera.de/de/05346293001>

Wera - Bit-Check 30 Zyklus Mini 2  
05346293001 - 4013288145765

Wera Werkzeuge GmbH  
Korzter Straße 21-25  
D-42349 Wuppertal  
Tel: +49 (0)2 02 / 40 45-0  
E-Mail: [info@wera.de](mailto:info@wera.de)

Satz-Inhalt:

**8001 A Bit-Ratsche 1/4", 1/4" x 87 mm**



1x 1/4" x 87 mm



**889/4/1 K Rapidaptor Universalhalter, 1/4" x 50 mm**



05052502001

1x 1/4" x 50 mm



**870/1 Werkzeugschaft (Verbindungsteil), 1/4" x 25 mm**



0513600001<sup>1)</sup>

1x 1/4" x 25 mm

1) Mit Kugel; für handbetätigte Steckschlüsseleinsätze



**851/1 TZ Bits, PH 1 x 25 mm**



05056505001

2x PH 1 x 25 mm

05056510001

3x PH 2 x 25 mm

05056525001

1x PH 3 x 25 mm



**867/1 TZ TORX® Bits, TX 10 x 25 mm**



05066305001

1x TX 10 x 25 mm

05066308001

1x TX 15 x 25 mm

05066310001

1x TX 20 x 25 mm

05066312001

1x TX 25 x 25 mm

05066315001

1x TX 30 x 25 mm

05066320001

1x TX 40 x 25 mm



**867/1 Z TORX® B0 Bits mit Bohrung, TX 10 x 25 mm**



05066500001

1x TX 10 x 25 mm

05066505001

1x TX 15 x 25 mm

05066510001

1x TX 20 x 25 mm

05066515001

1x TX 25 x 25 mm

05066525001

1x TX 30 x 25 mm



**840/1 Z Bits, 3/32" x 25 mm**



05135072001

1x 3/32" x 25 mm

05135073001

1x 1/8" x 25 mm

05135074001

1x 5/32" x 25 mm

05135075001

1x 3/16" x 25 mm

05135076001

1x 1/4" x 25 mm



**800/1 TZ Bits, 1 x 5,5 x 25 mm**



05056225001

1x 1 x 5,5 x 25 mm



**Weblink**

<https://www.wera.de/de/05346293001>

Wera - Bit-Check 30 Zyklus Mini 2  
05346293001 - 4013288145765

Wera Werkzeuge GmbH  
Korzter Straße 21-25  
D-42349 Wuppertal  
Tel: +49 (0)2 02 / 40 45-0  
E-Mail: [info@wera.de](mailto:info@wera.de)

**Weblink**

<https://www.wera.de/de/05346293001>

Wera - Bit-Check 30 Zyklus Mini 2  
05346293001 - 4013288145765

Wera Werkzeuge GmbH  
Korzerter Straße 21-25  
D-42349 Wuppertal  
Tel: +49 (0)2 02 / 40 45-0  
E-Mail: [info@wera.de](mailto:info@wera.de)

Satz-Inhalt:

8001 A Bit-Ratsche 1/4", 1/4" x 87 mm



1x 1/4" x 87 mm



889/4/1 K Rapidaptor Universalhalter, 1/4" x 50 mm



05052502001

1x 1/4" x 50 mm



870/1 Werkzeugschaft (Verbindungsteil), 1/4" x 25 mm



0513600001<sup>1)</sup>

1x 1/4" x 25 mm

1) Mit Kugel; für handbetätigte Steckschlüsseleinsätze



851/1 TZ Bits, PH 1 x 25 mm



05056505001

2x PH 1 x 25 mm

05056510001

3x PH 2 x 25 mm

05056525001

1x PH 3 x 25 mm



867/1 TZ TORX® Bits, TX 10 x 25 mm



05066305001

1x TX 10 x 25 mm

05066308001

1x TX 15 x 25 mm

05066310001

1x TX 20 x 25 mm

05066312001

1x TX 25 x 25 mm

05066315001

1x TX 30 x 25 mm

05066320001

1x TX 40 x 25 mm



867/1 Z TORX® B0 Bits mit Bohrung, TX 10 x 25 mm



05066500001

1x TX 10 x 25 mm

05066505001

1x TX 15 x 25 mm

05066510001

1x TX 20 x 25 mm

05066515001

1x TX 25 x 25 mm

05066525001

1x TX 30 x 25 mm



840/1 Z Bits, 3/32" x 25 mm



05135072001

1x 3/32" x 25 mm

05135073001

1x 1/8" x 25 mm

05135074001

1x 5/32" x 25 mm

05135075001

1x 3/16" x 25 mm

05135076001

1x 1/4" x 25 mm



800/1 TZ Bits, 1 x 5,5 x 25 mm



05056225001

1x 1 x 5,5 x 25 mm



868/1 Z Innenvierkant Bits, # 1 x 25 mm



05066405001

1x # 1 x 25 mm

05066410001

3x # 2 x 25 mm

05066415001

1x # 3 x 25 mm



Weblink

<https://www.wera.de/de/05346293001>

Wera - Bit-Check 30 Zyklus Mini 2  
05346293001 - 4013288145765

Wera Werkzeuge GmbH  
Korzter Straße 21-25  
D-42349 Wuppertal  
Tel: +49 (0)2 02 / 40 45-0  
E-Mail: info@wera.de

**Weblink**

<https://www.wera.de/de/05346293001>

Wera - Bit-Check 30 Zyklus Mini 2  
05346293001 - 4013288145765

Wera Werkzeuge GmbH  
Korzerter Straße 21-25  
D-42349 Wuppertal  
Tel: +49 (0)2 02 / 40 45-0  
E-Mail: [info@wera.de](mailto:info@wera.de)